

Индивидуальный предприниматель
Бочкарев Владимир Максимович
ОГРНИП 316965800006191
СРО АП УралАСП СРО-П-028-24092009

Заказчик - ООО "Уральский завод автофургонов"

**Здание торгового назначения
расположенное по адресу:
Свердловская область, Сысертский
район, г. Арамиль, ул. Новая, 2А**

РАБОЧАЯ ДОКУМЕНТАЦИЯ

Архитектурные решения

ИП 10-21-АР

Изм.	№ док	Подпись	Дата

Индивидуальный предприниматель
Бочкарев Владимир Максимович
ОГРНИП 316965800006191
СРО АП УралАСП СРО-П-028-24092009

Заказчик - ООО "Уральский завод автофургонов"

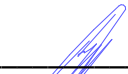
**Здание торгового назначения
расположенное по адресу:
Свердловская область, Сысертский
район, г. Арамиль, ул. Новая, 2А**

РАБОЧАЯ ДОКУМЕНТАЦИЯ

Архитектурные решения

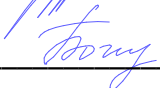
ИП 10-21-АР

Руководитель проекта



В.М. Бочкарев

Главный инженер проекта



Ю.Я.Бочкарева

Изм.	№ док	Подпись	Дата

Ведомость общих данных

Лист	Наименование	Примечание
1.1	Ведомость общих данных	
1.2	Ведомость рабочих чертежей основного комплекта	
1.3	Ведомость ссылочных и прилагаемых документов	
1.4	Ведомость спецификаций	
1.5	Общие данные	
1.6	Общие указания	
1.7	Общие указания	
1.8	Перечень видов работ для составления актов на скрытые работы	

Согласовано			

Взам инв. №	
-------------	--

Подп. и дата	
--------------	--

Инв. № подл.	
--------------	--

							ИП 10-21-АР		
							Здание торгового назначения расположенное по адресу: Свердловская область, Сысертский район, г. Арамилы, ул. Новая, 2А		
Изм.	Колуч.	Лист	№Док.	Подп.	Дата		Стадия	Лист	Листов
Разработал		Бочкарев В.М.			01.22				
Разработал		Маклакова Е.О.			01.22				
Проверил		Бочкарева Ю.Я.			01.22		Р	11	
Н. контроль		Суворова О.В.			01.22	Ведомость общих данных	Научно Проектная Компания АСПект		

Ведомость рабочих чертежей основного комплекта

Лист	Наименование	Примечание
2	Фасад 1-9	
3	Фасад 9-1	
4	Фасады А-Ж, Ж-А	
5	Кладочный план 1-го этажа	
6	План кровли	
7	Разрезы 1-1, 2-2, 3-3, 4-4, 5-5	
8	Отделочный план 1-го этажа	
9	План потолков	
10	Спецификация элементов заполнения оконных проемов. Ведомость витражных конструкций	
11	Спецификация элементов заполнения дверных проемов	
12	Ведомость отделки помещений	
13	Узел 1, 2, 3, 4, 5	
14	Узлы 6, 7	
15	Узлы 8, 9, 10	
16	Узлы 11, 12	

Согласовано			

Инв. № подл.	
	Подп. и дата
	Взам инв. №

Изм.	Кол.уч	Лист	№Док.	Подп.	Дата

ИП 10-21-АР

Ведомость ссылочных и прилагаемых документов

Обозначение	Наименование	Примечание
	<u>Ссылочные документы</u>	
ГОСТ Р 21.1101-2013	Система проектной документации для строительства (СПДС). Основные требования к проектной и рабочей документации (с Поправкой)	
СП 1.13130.2020	Системы противопожарной защиты. Эвакуационные пути и выходы (с Изменением N 1)	
СП 2.13130.2020	Системы противопожарной защиты. Обеспечение огнестойкости объектов защиты (с Изменением N 1)	
СП 4.13130.2013	Системы противопожарной защиты. Ограничение распространения пожара на объектах защиты. Требования к объемно-планировочным и констр-ным решениям	
СП 7.13130.2013	Отопление, вентиляция и кондиционирование. Требования пожарной безопасности	
СП 17.13330.2017	Кровли. Актуализированная редакция СНиП II-26-76 (с Изменением N 1)	
СП 50.13330.2012	Тепловая защита зданий	
СП 71.13330.2017	Изоляционные и отделочные покрытия. Актуализированная редакция СНиП 3.04.01-87 (с Изменением N 1)	
СП 118.13330.2012	Общественные здания и сооружения. Актуализированная редакция СНиП 31-06-2009"	
СП 131.13330.2020	Строительная климатология	
Федеральный закон №384-ФЗ	Технический регламент о безопасности зданий и сооружений	
Федеральный закон №123-ФЗ	Технический регламент о требованиях пожарной безопасности	
ГОСТ 30971-2012	Швы монтажные узлов примыканий оконных блоков к стеновым проемам	
ГОСТ 23166-99	Блоки оконные. Общие технические условия	
ГОСТ 13996-2019	Плитки керамические. Общие технические условия	
ГОСТ 29.13330.2011	Полы. Актуализированная редакция СНиП 2.03.13-88 (с Изменением N 1)	
ГОСТ 27772-2015	Прокат для строительных стальных конструкций. Общие технические условия (с Поправками, с Изменением N 1)	
ГОСТ 8509-93	Уголки стальные горячекатаные равнополочные. Сортамент	
ГОСТ 103-2006	Прокат сортовой стальной горячекатанный полосовой. Сортамент	
ГОСТ 31174-2017	"Ворота металлические. Общие технические условия"	
Серия 2.230-1	Детали стен и перегородок жилых и общественных зданий. Выпуск 5 Перегородки из мелкоштучных материалов, гипсо-бетонные и столярные	
Серия 1.031.9-3.10, Выпуск 4	Комплектные системы КНАУФ. Перегородки поэлементной сборки из гипсоболокнистых листов на металлическом и деревянном каркасах для жилых, общественных и производственных зданий	
	<u>Прилагаемые документы</u>	

Согласовано

Взам инв. №

Подп. и дата

Инв. № подл.

Ведомость спецификаций

Лист	Наименование	Примечание
6	Спецификация элементов к плану кровли	
10	Спецификация элементов заполнения оконных проемов	
11	Спецификация элементов заполнения дверных проемов	

Согласовано				

Инв. № подл.	Подп. и дата	Взам инв. №

Изм.	Кол.уч	Лист	№ Док.	Подп.	Дата	ИП 10-21-АР	Лист
							1.4

Общие данные

Наименование	Ед.изм.	Значение показателя
Площадь застройки	м ²	1 161,40
Общая площадь здания, (Федеральная служба государственной регистрации, кадастра и картографии) Приказ от 23 октября 2020 года N П/0393)	м ²	1 073,65
Площадь помещений, в т.ч. пристроенных	м ²	1 066,42/ -
Строительный объем здания	м ³	7 852,00
в т.ч. ниже отм.0,000	м ³	-
Количество этажей		1

1. Настоящий раздел разработан:
- на основании договора на проектирование №ИП 10-21.

2. Настоящей рабочей документацией предусмотрено строительство здания торгового назначения.

Класс функциональной пожарной опасности - Ф 3,1.
Степень огнестойкости здания - III (третья)
Класс конструктивной пожарной опасности - С0
Уровень ответственности - нормальный (коэф.надежности по ответственности 1,0)

3. Рабочая документация выполнена в соответствии со следующими нормативными документами:

Федеральный закон №123-ФЗ "Технический регламент о требованиях пожарной безопасности",
СП 1.13130.2020 "Системы противопожарной защиты. Эвакуационные пути и выходы (с Изменением N 1)",
СП 2.13130.2020 "Системы противопожарной защиты. Обеспечение огнестойкости объектов защиты (с Изменением N 1)",
СП 4.13130.2013 "Системы противопожарной защиты. Ограничение распространения пожара на объектах защиты. Требования к объемно-планировочным и конструктивным решениям",
СП 50.13330.2012 "Тепловая защита зданий",
СП 131.13330.2020 "Строительная климатология"

4. За относительную отметку 0,000 принята отметка уровня чистого пола помещений первого этажа, что соответствует абсолютной отметке 238,10.

Согласовано					
	Взам инб. №				
	Подп. и дата				
	Инб. № подл.				

						ИП 10-21-АР	Лист
							15
Изм.	Кол.уч	Лист	№Док.	Подп.	Дата		

4 Архитектурные решения

Объектом проектирования является здание торгового назначения, расположенное по адресу: Свердловская область, Сысертский район, г. Арамилы, ул. Новая, 2А

Проектируемый объект представляет собой сложную неправильную форму в плане. В плане объект имеет габаритные размеры по крайним осям 48,00 х 24,00 м.

Количество этажей – 1 (один). Подвальный этаж не предусмотрен.

Высота здания от уровня чистого пола первого этажа до парапета – 8,0 м. Высота первого этажа от уровня чистого пола до низа несущих конструкций – 5,0 м.

В соответствии с Задаaniem на проектирование в здании размещены следующие основные помещения: торговый зал, склад, бытовые помещения, технические помещения.

Для персонала предусмотрено помещение с гардеробом и зоной приема пищи. В здании предусмотрены уборные для посетителей, в том числе для МГН.

Кровля здания плоская неэксплуатируемая с организованным наружным водостоком.

Проектируемое здание пристраивается к существующему объекту торгового назначения. Объемы зданий разделены противопожарной стеной первого типа REI 150 из блока 1/625х200х250/Д600/В3,5/Ф100. Здания не имеют функциональную связь между собой.

по ГОСТ 31360-2007 (фактическая огнестойкость REI 240 согласно сертификату соответствия НСОПБ.RU.ПР.190.Н.00049). Противопожарная стена возвышается над кровлей не менее чем на 30 см. Металлические конструкции, отвечающие за устойчивость стены, также имеют огнезащиту R150.

Внутреннюю планировку свободных площадей выполняют арендаторы

4.5 Наружная отделка: трехслойные сэндвич-панели с заводской окраской, цоколь выполнен защитным отливом из оцинкованной окрашенной тонколистовой стали.

4.6 Внутренняя отделка помещений разрабатывается в соответствии с ведомостью отделки помещений (л.1.2)

4.7 В соответствии с "Законом о сертификации" РФ все указанные в чертежах изделия и материалы, используемые при строительстве, должны быть сертифицированы в отношении гигиенической и пожарной безопасности и на соответствие государственным стандартам.

4.8 Рабочий проект разработан для производства работ при среднесуточной температуре наружного воздуха не ниже

+5 °С. Для производства работ при более низких температурах в ППР необходимо разработать мероприятия по производству работ при отрицательных температурах в соответствии с нормативными документами с согласованием с проектной организацией.

5 Конструктивные и объемно-планировочные решения

Конструктивная схема здания представляет собой рамно-связевой металлический каркас. Колонны каркаса, ригели и конструкции покрытия (фермы, балки) решены металлическими. Конструкции фундаментов приняты железобетонными монолитными.

Конструкции фундаментов приняты из буронабивных свай диаметром 500 мм и длиной 4 м, объединенных в кусты по две сваи железобетонными монолитными ростверками. Размеры ростверка в плане составляют 900х2300 мм, высотой 600 мм. По оси 1 предусмотрен фундамент в виде ленточного ростверка высотой 600 мм, шириной 500 мм.

Колонны каркаса – стальные постоянного сечения из горячекатаных двутавров по СТО АСЧМ 20-93 или сварных профилей с аналогичными характеристиками и из трубы стальной бесшовной горячедеформированной по ГОСТ 8732-78.

Фермы – стальные из квадратных и прямоугольных труб по ГОСТ 30245-2003. Фермы применяются в уровне покрытия по осям 1-8.

Балки покрытия – стальные постоянного сечения из горячекатаных двутавров.

Плита пола – монолитная железобетонная толщиной 180 мм. Монолитные фундаментные балки сформированы в теле плиты по периметру.

Стеновое ограждение – наружные навесные трехслойные стеновые панели толщиной 120 мм типа «сэндвич» полного заводского изготовления. Крепление панелей предусмотрено к колоннам каркаса, а также элементам фахверка. При устройстве проемов в стеновых панелях, предусмотрены дополнительные системы прогонов, формирующих каркас для крепления оконных и дверных блоков.

Противопожарная стена – блок 1/625х400х250/Д500/В3,5/Ф100 по ГОСТ 31360-2007.

Перегородки –каркасные из ГВЛ(В) по системе КНАУФ

Витражи – система алюминиевых профилей "СИАЛ КП50" с заполнением 6М1-14Аг-6М1-14Аг-И6 (Ro,пр = 0,72 м2 х °С/Вт)

Встраиваемые в витражи двери и открывающиеся створки окон: система алюминиевых профилей "СИАЛ КПТ70" с заполнением 6М1-14Аг-6М1-14Аг-И6 (Ro,пр = 0,72 м2 х °С/Вт)

Окна система алюминиевых профилей "СИАЛ КПТ70" с заполнением 6М1-14Аг-6М1-14Аг-И6 (Ro,пр = 0,72 м2 х °С/Вт)

Наружные двери – металлические по ГОСТ 31173-2016.

Согласовано

Взам инв. №

Подп. и дата

Инв. № подл.

Лист

ИП 10-21-АР

1.6

Изм. Кол.уч Лист №Док. Подп. Дата

Указания по устройству полов

Полы в санузлах и помещениях с мокрыми процессами выполнить с гидроизоляцией. Гидроизоляционные слои пола завести на вертикальные поверхности стен на 300 мм по периметру. При устройстве полов руководствоваться техническими требованиями сер. 2.244 - 1 вып.6 "Детали полов общественных зданий".

При устройстве стяжки в полах предусмотреть температурно-усадочные швы шириной до 5 мм, заполненные герметизирующей мастикой. Швы должны делить поверхность стяжки на участки с размерами не более 6,0х6,0 м.

Указания по отделке помещений

Проектом предусмотрен ввод объекта в эксплуатацию с черновой отделкой помещений. На момент ввода объекта в эксплуатацию отделка должна быть выполнена в технических помещениях. Установку сан. приборов, приборов освещения на первом и втором этажах выполнить после чистовой отделки помещений.

Отделка стен и перегородок в помещениях в местах установки санитарных приборов и оборудования, эксплуатация которого связана с возможностью увлажнения стен, должна быть выполнена из керамической плитки по цементно-песчаному раствору на высоту не менее 1,8 м от пола и на ширину не менее 20 см от оборудования и приборов с каждой стороны.

Ведомость отделки помещений приведена на листе 12.

Заверение проектной организации

Рабочая документация разработана в соответствии с градостроительным планом земельного участка, заданием на проектирование, градостроительным регламентом, техническими регламентами, в том числе устанавливающими требования по обеспечению безопасной эксплуатации зданий, строений, сооружений и безопасного использования прилегающих к ним территорий, и с соблюдением технических условий.

_____ Главный инженер проекта

Согласовано			

Инв. № подл.	
	Подп. и дата
	Взам инв. №

						ИП 10-21-АР	Лист 1.7
Изм.	Кол.уч	Лист	№Док.	Подп.	Дата		

Перечень видов работ для составления актов на скрытые работы

I. Полы /СП 29.13330.2011/

1. Устройство основания под полы.
2. Устройство подстилающего слоя.
3. Устройство гидроизоляции.
4. Устройство теплоизоляции.
5. Устройство стяжки.

II. Гидроизоляция и пароизоляция /СП 71.13330.2017/

1. Подготовка поверхности под озрунтовку.
2. Устройство каждого слоя гидроизоляции, подлежащих закрытию грунтом, кладкой, защитными ограждениями.
3. Выполнение гидроизоляции в местах стыков и сопряжений из сборных элементов и местах болтовых соединений.
4. Устройство основания под пароизоляционный слой.
5. Устройство каждого пароизоляционного слоя.
6. Устройство гидроизоляции в местах пересечения стен и перекрытий трубопроводами

III. Теплоизоляция

1. Устройство каждого слоя теплоизоляции.
2. Устройство каркаса теплоизоляции.
3. Устройство теплоизоляции в местах пропуска трубопровода.

IV. Металлические конструкции

1. Выборочный контроль швов сварных конструкций.

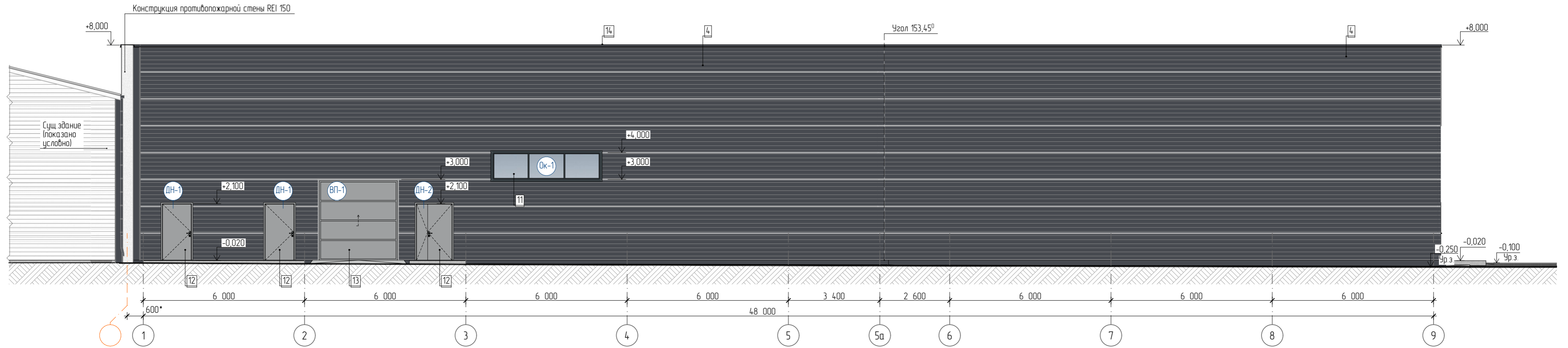
В соответствии с требованиями СП 48.13330.2019 (СНиП 12-01-2004) запрещается выполнение последующих работ при отсутствии актов освидетельствования предшествующих скрытых работ во всех случаях.

Согласовано				

Инв. № подл.	
	Подп. и дата
	Взам инв. №

							ИП 10-21-АР	Лист 1.8
Изм.	Кол.уч	Лист	№Док.	Подп.	Дата			

Фасад 1-9



1. За относительную отметку 0,000 принята абсолютная отметка 238,10.
2. Разрезы приведены на листе 7.
3. Цветовое решение принято в соответствии с утвержденным эскизным проектом.
4. Изготовление, поставка и монтаж конструкции козырьков выполняется специализированными организациями, в соответствии с требованиями инструкций по монтажу конкретных моделей. Типы кронштейнов, комплектующих элементов уточняются у фирмы-изготовителя.
5. Место возможного размещения информационной фасадной вывески с наименованием объекта, объемно-световые буквы без подложки. Максимально допустимый размер букв настенных вывесок не более 0,4 м. Максимально допустимый размер знаков настенных вывесок не более 0,75 м.

ВЕДОМОСТЬ ОТДЕЛОЧНЫХ МАТЕРИАЛОВ

ВЕДОМОСТЬ ОТДЕЛОЧНЫХ МАТЕРИАЛОВ

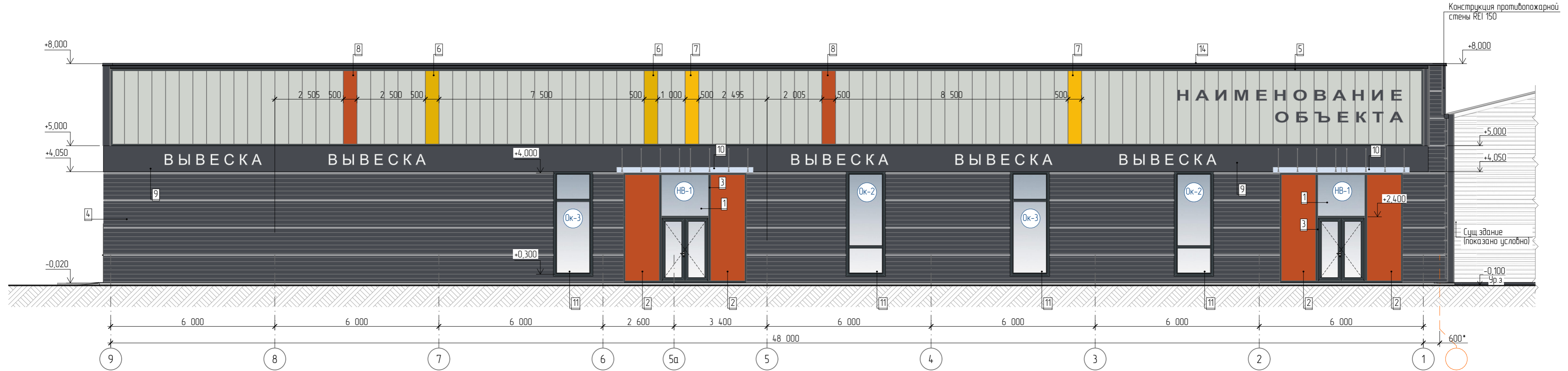
(начало)

(окончание)

№ п.п.	Элемент фасада	Эталон цвета	Вид отделки	Индекс по цветовой палитре	№ п.п.	Элемент фасада	Эталон цвета	Вид отделки	Индекс по цветовой палитре
	Витражи:				7	Цветное заполнение модульной фасадной системы из поликарбонатных панелей		Панели из сотового поликарбоната с внутренней подсветкой. Цвет желтый	RAL Classic 1003
1	Заполнение светопрозрачное		Двухкамерный стеклопакет	-	8	Цветное заполнение модульной фасадной системы из поликарбонатных панелей		Панели из сотового поликарбоната с внутренней подсветкой. Цвет красно-оранжевый	RAL Classic 2001
2	Заполнение светопрозрачное цветное		Стеклопакет с декоративным пленочным покрытием	RAL Classic 2001	9	Карниз		Композитная панель	RAL Classic 7024
3	Импосты, переплеты витражей		Алюминиевый профиль	RAL Classic 7024	10	Козырек входной группы		Конструкция из ударопрочного триплекса на подвесах	-
	Стены:				11	Импосты, переплеты окон		Алюминиевый профиль	RAL Classic 7024
4	Поле стены. Тип 1		Стеновые трехслойные панели типа сэндвич	RAL Classic 7024	12	Дверные блоки наружные		Металлический утепленный профиль	RAL Classic 7004
5	Поле стены. Тип 2		Панели из сотового поликарбоната. Цвет полупрозрачный	-	13	Ворота		Металл окрашенный	RAL Classic 7004
6	Цветное заполнение модульной фасадной системы из поликарбонатных панелей		Панели из сотового поликарбоната с внутренней подсветкой. Цвет желто-золотой	RAL Classic 1004	14	Фасонные элементы		Металлический окрашенный оцинкованный профиль	RAL Classic 7024

ИП 10-21-AP					
Здание торгового назначения расположенное по адресу: Свердловская область, Сыертский район, г. Арамиль, ул. Новая, 2А					
Изм.	Колуч.	Лист	№Дак.	Подп.	Дата
Разработал	Бочкарев В.М.				01.22
Разработал	Маклакова Е.О.				01.22
Проверил	Бочкарева Ю.Я.				01.22
Н. контроль	Суворова О.В.				01.22
Фасад 1-9					Индивидуальный предприниматель Бочкарев Владимир Максимович ОГРНИП 31696580006191

Фасад 9-1



1. За относительную отметку 0,000 принята абсолютная отметка 238,10.
2. Разрезы приведены на листе 7.
3. Цветовое решение принято в соответствии с утвержденным эскизным проектом.
4. Изготовление, поставка и монтаж конструкции козырьков выполняется специализированными организациями, в соответствии с требованиями инструкций по монтажу конкретных моделей. Типы кронштейнов, комплектующих элементов уточняются у фирмы-изготовителя.
5. Место возможного размещения информационной фасадной вывески с наименованием объекта, объемно-световые буквы без подложки. Максимально допустимый размер букв настенных вывесок не более 0,4 м. Максимально допустимый размер знаков настенных вывесок не более 0,75 м.

ВЕДОМОСТЬ ОТДЕЛОЧНЫХ МАТЕРИАЛОВ

ВЕДОМОСТЬ ОТДЕЛОЧНЫХ МАТЕРИАЛОВ

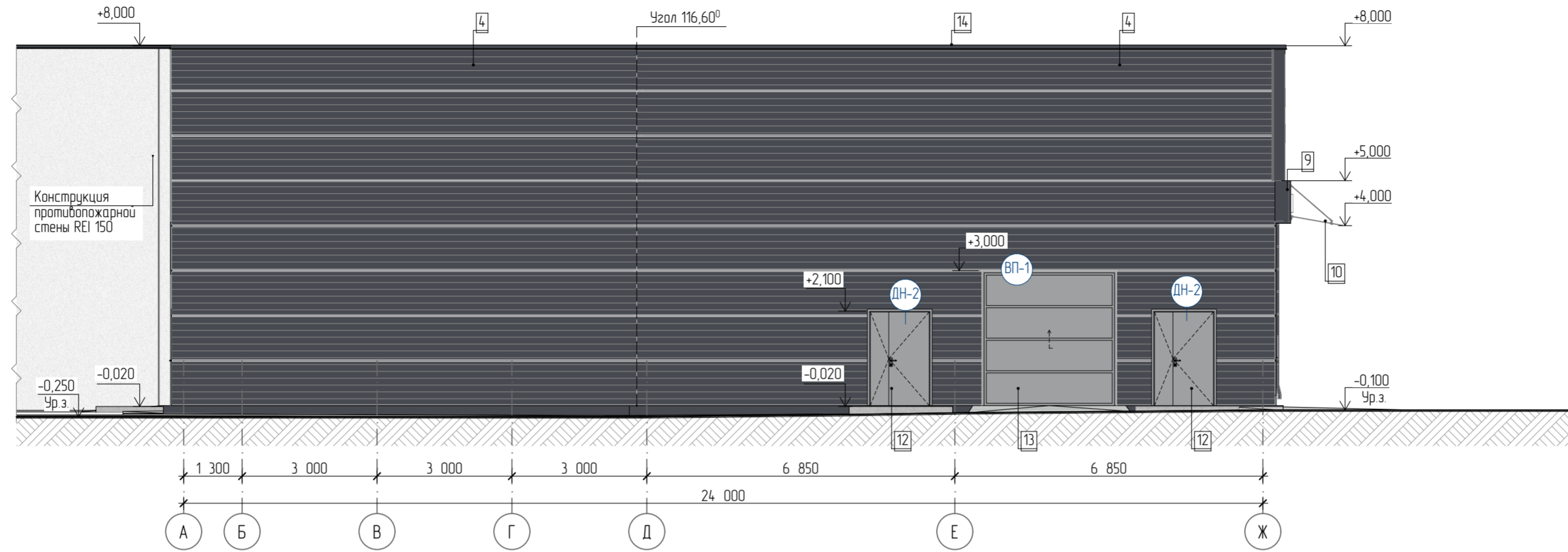
(начало)

(окончание)

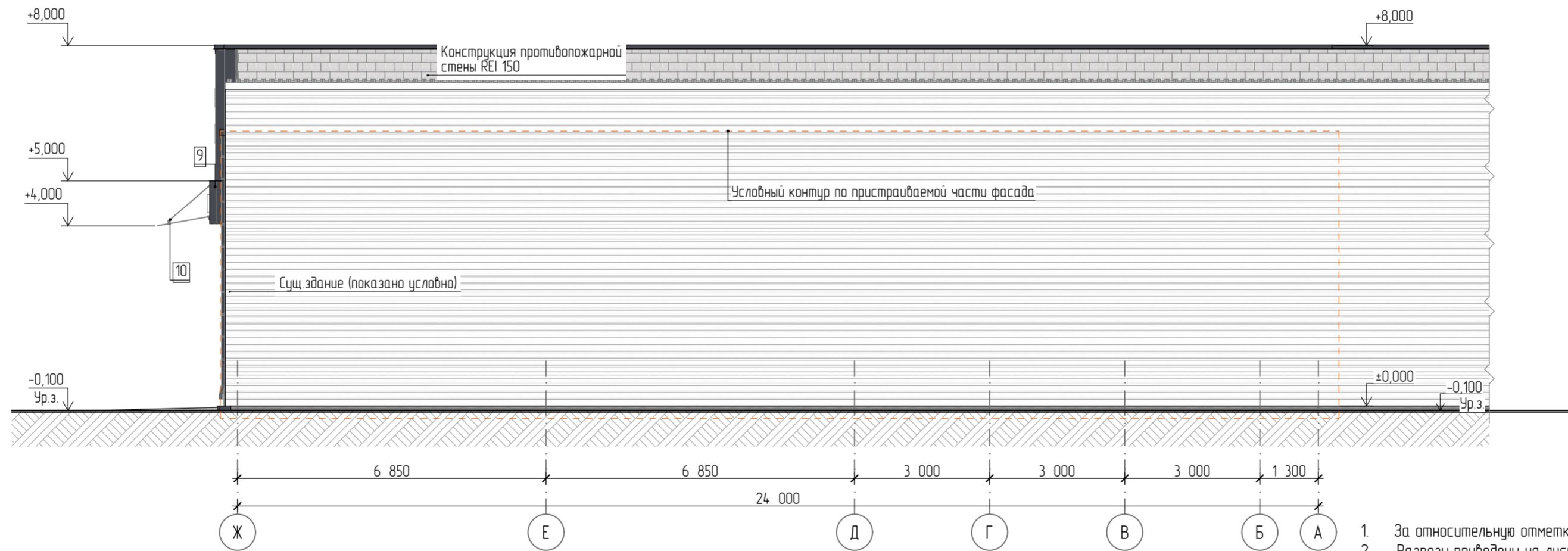
№ п.п.	Элемент фасада	Эталон цвета	Вид отделки	Индекс по цветовой палитре	№ п.п.	Элемент фасада	Эталон цвета	Вид отделки	Индекс по цветовой палитре
	Витражи:				7	Цветное заполнение модульной фасадной системы из поликарбонатных панелей		Панели из сотового поликарбоната с внутренней подсветкой. Цвет желтый	RAL Classic 1003
1	Заполнение светопрозрачное		Двухкамерный стеклопакет	-	8	Цветное заполнение модульной фасадной системы из поликарбонатных панелей		Панели из сотового поликарбоната с внутренней подсветкой. Цвет красно-оранжевый	RAL Classic 2001
2	Заполнение светопрозрачное цветное		Стеклопакет с декоративным пленочным покрытием	RAL Classic 2001	9	Карниз		Композитная панель	RAL Classic 7024
3	Импосты, переплеты витражей		Алюминиевый профиль	RAL Classic 7024	10	Козырек входной группы		Конструкция из ударопрочного триплекса на подвесах	-
	Стены:				11	Импосты, переплеты окон		Алюминиевый профиль	RAL Classic 7024
4	Поле стены. Тип 1		Стеновые трехслойные панели типа сэндвич	RAL Classic 7024	12	Дверные блоки наружные		Металлический утепленный профиль	RAL Classic 7004
5	Поле стены. Тип 2		Панели из сотового поликарбоната. Цвет полупрозрачный	-	13	Ворота		Металл окрашенный	RAL Classic 7004
6	Цветное заполнение модульной фасадной системы из поликарбонатных панелей		Панели из сотового поликарбоната с внутренней подсветкой. Цвет желто-золотой	RAL Classic 1004	14	Фасонные элементы		Металлический окрашенный оцинкованный профиль	RAL Classic 7024

						ИП 10-21-AP			
						Здание торгового назначения расположенное по адресу: Свердловская область, Сысертский район, г. Арамиль, ул. Новая, 2А			
Изм.	Колуч.	Лист	№Дак.	Подп.	Дата		Студия	Лист	Листов
Разработал	Бочкарев В.М.				01.22				
Разработал	Маклакова Е.О.				01.22				
Проверил	Бочкарева Ю.Я.				01.22				
Н. контроль	Суворова О.В.				01.22				
						Фасад 9-1		Индивидуальный предприниматель Бочкарев Владимир Максимович ОГРНИП 31696580006191	

Фасад А-Ж



Фасад Ж-А



1. За относительную отметку 0,000 принята абсолютная отметка 238,10.
2. Разрезы приведены на листе 7.
3. Цветовое решение принято в соответствии с утвержденным эскизным проектом.
4. Изготовление, поставка и монтаж конструкций козырьков выполняется специализированными организациями, в соответствии с требованиями инструкций по монтажу конкретных моделей. Типы кронштейнов, комплектующих элементов уточняются у фирмы-изготовителя.
5. Место возможного размещения информационной фасадной вывески с наименованием объекта, объемно-световые буквы без подложки. Максимально допустимый размер букв настенных вывесок не более 0,4 м. Максимально допустимый размер знаков настенных вывесок не более 0,75 м.

ВЕДОМОСТЬ ОТДЕЛОЧНЫХ МАТЕРИАЛОВ

(начало)

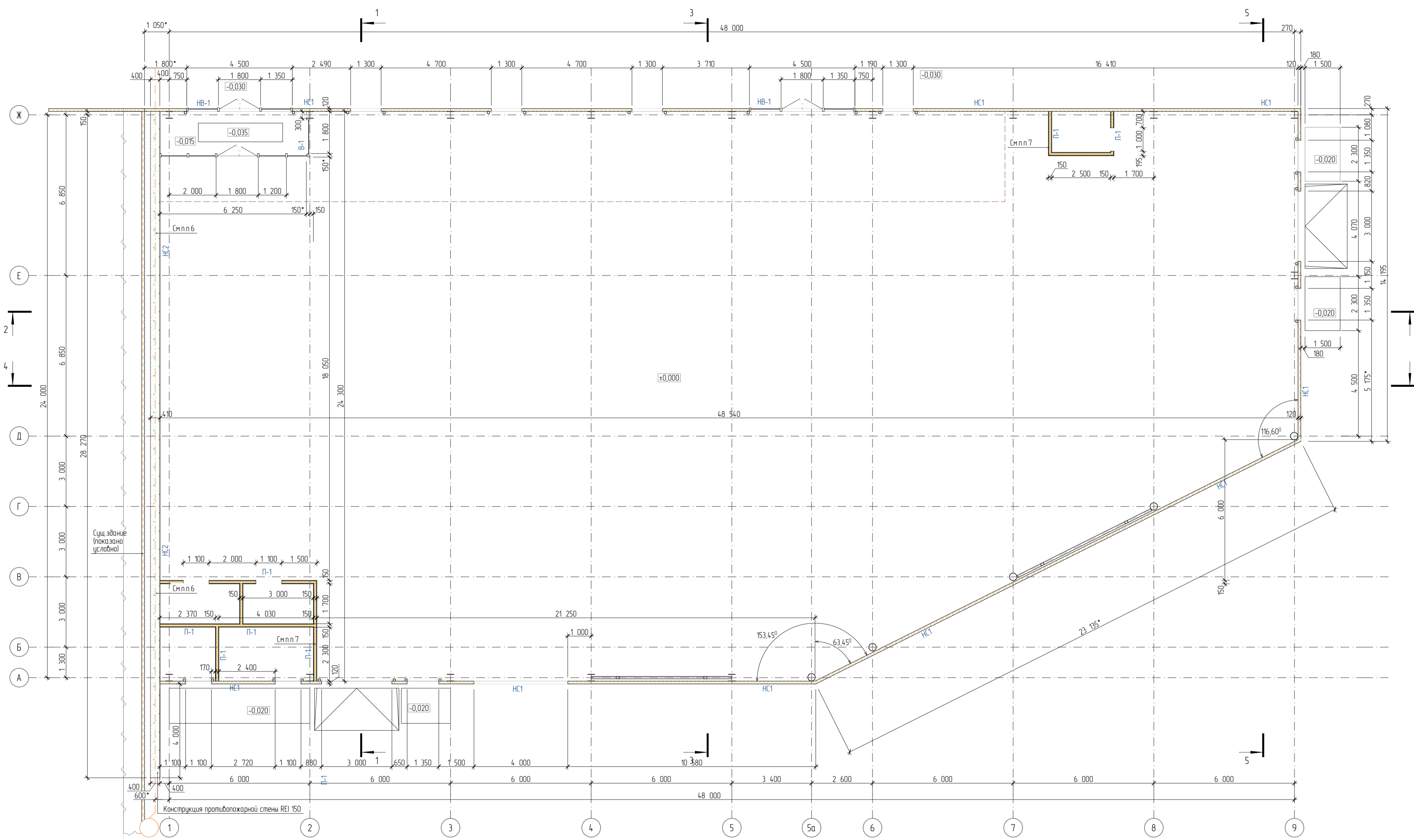
ВЕДОМОСТЬ ОТДЕЛОЧНЫХ МАТЕРИАЛОВ

(окончание)

№ п.п.	Элемент фасада	Эталон цвета	Вид отделки	Индекс по цветовой палитре	№ п.п.	Элемент фасада	Эталон цвета	Вид отделки	Индекс по цветовой палитре
	Витражи:				7	Цветное заполнение модульной фасадной системы из поликарбонатных панелей		Панели из сотового поликарбоната с внутренней подсветкой. Цвет желтый	RAL Classic 1003
1	Заполнение светопрозрачное		Двухкамерный стеклопакет	-	8	Цветное заполнение модульной фасадной системы из поликарбонатных панелей		Панели из сотового поликарбоната с внутренней подсветкой. Цвет красно-оранжевый	RAL Classic 2001
2	Заполнение светопрозрачное цветное		Стеклопакет с декоративным пленочным покрытием	RAL Classic 2001	9	Карниз		Композитная панель	RAL Classic 7024
3	Импосты, переплеты витражей		Алюминиевый профиль	RAL Classic 7024	10	Козырек входной группы		Конструкция из ударопрочного триплекса на подбесах	-
	Стены:				11	Импосты, переплеты окон		Алюминиевый профиль	RAL Classic 7024
4	Пале стены. Тип 1		Стеновые трехслойные панели типа сэндвич	RAL Classic 7024	12	Дверные доки наружные		Металлический утепленный профиль	RAL Classic 7004
5	Пале стены. Тип 2		Панели из сотового поликарбоната. Цвет полупрозрачный	-	13	Ворота		Металл окрашенный	RAL Classic 7004
6	Цветное заполнение модульной фасадной системы из поликарбонатных панелей		Панели из сотового поликарбоната с внутренней подсветкой. Цвет желто-золотой	RAL Classic 1004	14	Фасонные элементы		Металлический окрашенный оцинкованный профиль	RAL Classic 7024

ИП 10-21-АР					
Здание торгового назначения расположенное по адресу: Свердловская область, Сыертский район, г. Арамилы, ул. Новая, 2А					
Изм.	Колуч.	Лист	№Док.	Подп.	Дата
Разработал	Бочкарев В.М.				01.22
Разработал	Маклакова Е.О.				01.22
Проверил	Бочкарева Ю.Я.				01.22
Н. контроль	Судорова О.В.				01.22
Фасады А-Ж, Ж-А					Индивидуальный предприниматель Бочкарев Владимир Максимович ОГРНИП 31696580006191

Кладочный план 1-го этажа М 1:100



Ведомость стен и перегородок 1-го этажа

Марка	Схема	Толщина, мм	Состав конструкции	Объем, м3	Площадь поверхн., м2	Примечание
НС2		410	С1_Твинбллок D500,внутренняя отделка	98,88	241,57	
П-1		150	П1_ГВЛ С362 ПН100	13,94	92,12	

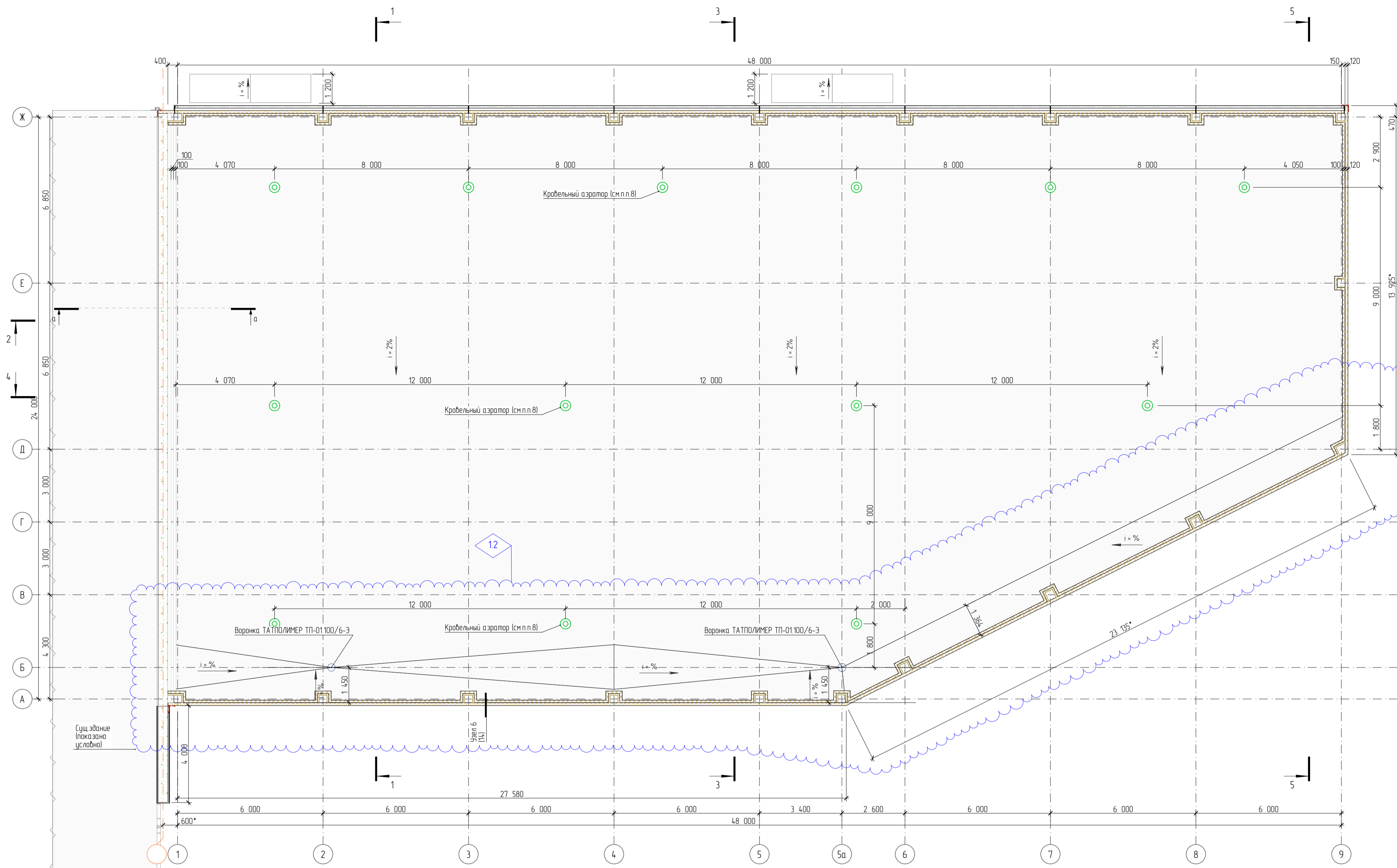
Ведомость материалов ограждающих конструкций выше 0,000

Поз.	Отметка Верх от Проектного Нуля	Отметка Низа от Проектного Нуля	Толщина	Кол-во Дверей	Кол-во Окон	Покрyтие Наружной Поверхности	Площадь, м2	Объем, м3	Примечания
НС1	5 000	0	120	3	0	Металл - Панели сэндвич горизонтальные RAL7024	57,21	6,73	Показатель площади принят по наружной поверхности стены (во всех позициях)
НС1	8 000	0	120	0	0	Металл - Панели сэндвич горизонтальные RAL7024	187,46	22,12	
НС1	8 000	0	120	0	6	Металл - Панели сэндвич горизонтальные RAL7024	339,45	40,08	
НС1	8 000	0	120	4	1	Металл - Панели сэндвич горизонтальные RAL7024	204,55	24,10	
НС1	8 000	5 000	120	0	0	Металл - Панели сэндвич горизонтальные RAL7024	43,49	5,11	

Общий объем панелей Тип 1 (НС-1), RAL 7024 - 98,14 м3.
Общая площадь панелей Тип 1 (НС-1), RAL 7024 - 834,57 м2.

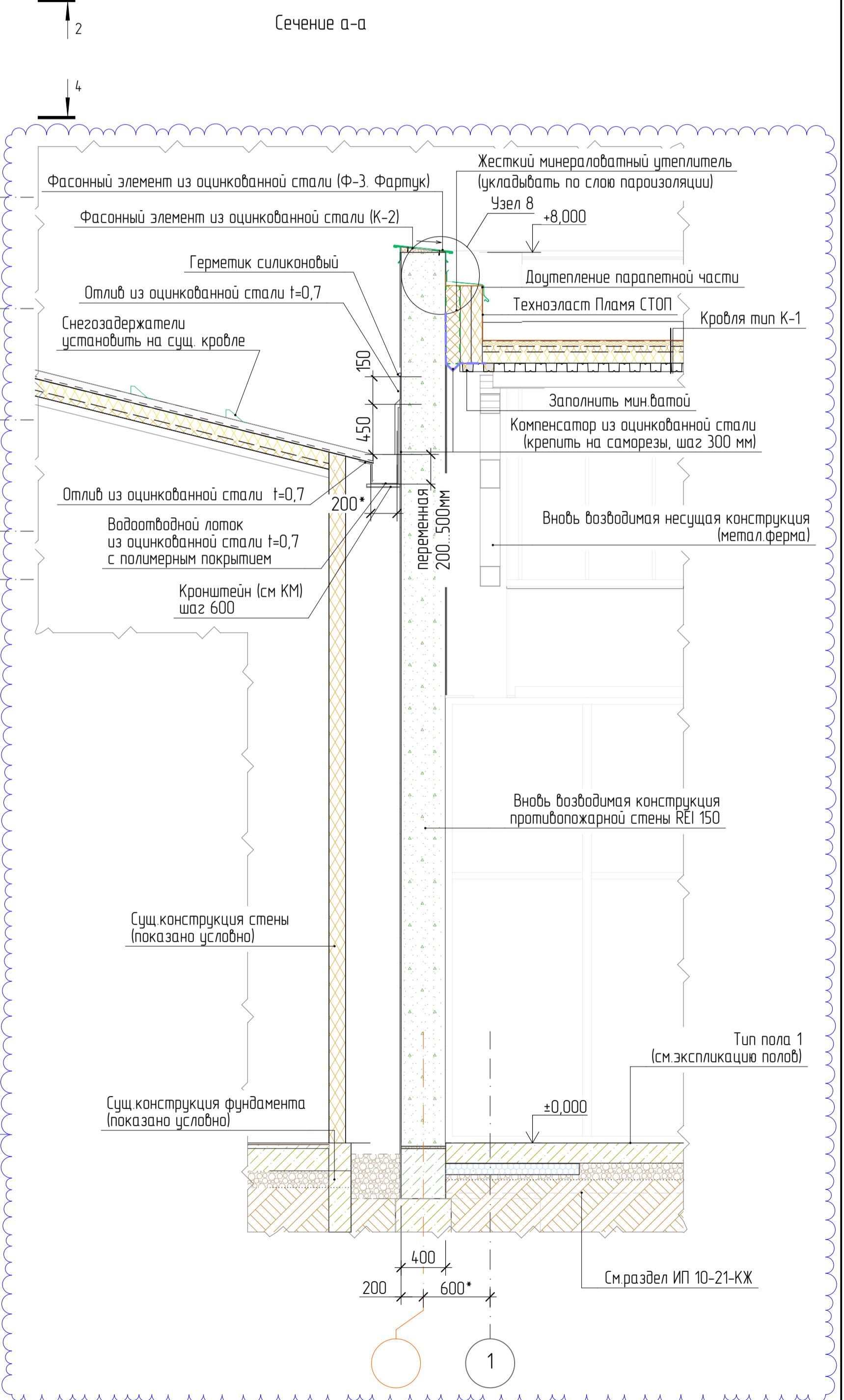
- Общие указания приведены на листах 16, 18.
- За относительно отметку 0,000 принята абсолютная отметка 238,10.
- Разрезы приведены на листе 7.
- В помещениях с повышенной влажностью предусмотреть устройства трапов в полу.
- Подобран расчет железобетонных конструкций представлен в разделе КЖ.
- Перегородки и стены из легководящих блоков выполнять на клеюм растворе, рекомендованном производителем. При монтаже кладку армировать прорезной выштамповкой сеткой ЭЗХ0,5, через каждые два ряда.
- Каркасные перегородки выполнять по технологии КНАУФ с облицовкой из гипсоволокнистых листов (ГВЛ). Перегородки выполнять в соответствии с серий 10319-3.10, Вып.4. (тип перегородки С362). В качестве заполнителя использовать теплоизоляционные минераловатные плиты на синтетическом связующем. Для помещений с повышенной влажностью в качестве облицовки перегородок использовать ГВЛВ.
- Защитку сетей и конструкций выполнять по технологии КНАУФ, по типу перегородки С362, по металлическому профилю ПН50.
- Размеры со * (звездочкой) уточнить по месту.

ИП 10-21-АР					
Здание торгового назначения расположенное по адресу: Свердловская область, Сыктывкарский район, г. Ардаль, ул. Новая, 2А					
Изм.	Кол-во	Лист	Итого	Дата	
Разработал	Бажарева В.М.	0122			Страница
Разработал	Макарова Е.О.	0122			Лист
Проверил	Бажарева В.М.	0122			Листов
Н. контроль	Суборова О.В.	0122			Р
Кладочный план 1-го этажа					5
Научно-Проектная Компания					АСПЕКТ



Ведомость материалов покрытия кровли

Тип покрытия	Схема покрытия	Данные элементов покрытия (наименование, площадь, основание и др.), мм	Примечания
K-1		1 Полимерная мембрана LOGICROOF V-RP-FR (либо аналог с соответствующими характеристиками) - 1,2 мм 2 Спекталоит 100 г/м ³ ТУ 5952-001-13344965-2012 3 Экструзионный пенополистирол ТЕХНОНИКОЛЬ CARBON PROF. (либо аналог с соответствующими характеристиками) - 100 мм 4 Экструдированный экструзионный пенополистирол ТЕХНОНИКОЛЬ CARBON PROF SLOPE. (либо аналог с соответствующими характеристиками) - 0,100 мм 5 Жесткий минераловатный утеплитель ТЕХНОРУФ Н ПРОФ. (либо аналог с соответствующими характеристиками) - 50 мм 6 Пленка пароизоляционная ТЕХНОНИКОЛЬ 7 Профилированный оцинкованный лист Н 75-750-0,7	Площадь - 1056,28 м ²



Спецификация элементов к плану кровли

Марка, поз.	Обозначение	Наименование	Кол-во	Масса ед., кг	Примечание
Ф-1	ГОСТ 14918-2020	Фарпук из оцинкованной кровельной стали, 0,7 мм (поз.9, Узел 7, парапетная часть с/двухпанелей)	114,00		м.п.
К-1	ГОСТ 103-2006	Кальцы, полоса оцинкованная (поз.8, Узел 7, парапетная часть с/двухпанелей)	190*		шт
Ф-2	ГОСТ 14918-2020	Фарпук из оцинкованной кровельной стали, 0,7 мм (поз.3, Узел 8, парапетная часть)	23,35		м.п.
К-2	ГОСТ 103-2006	Кальцы, полоса оцинкованная (поз.22, Узел 8, парапетная часть)	40*		шт
Ф-3	ГОСТ 14918-2020	Фарпук из оцинкованной кровельной стали, 0,7 мм (поз.21, Узел 8, парапетная часть)	28,60*		м.п.
Ф-4	ГОСТ 14918-2020	Фарпук из оцинкованной кровельной стали, 0,7 мм (поз.5, парапетная часть)	48,20		м.п.
		Кривельный азартор	13*		шт

Размеры со * (беззачкой) уточнить по месту

- Общие указания приведены на листах 16, 18.
- За относительную отметку 0,000 принята абсолютная отметка 238,10.
- Разрезы приведены на листе 7.
- Размеры со * (беззачкой) уточнить по месту.
- Водосточную систему принимать с учетом СП 17.13330.2017.
- Систему внутренней водосточка выполнять с зп подкровель для исключения образования льда.
- Расположение стоек внутренней ливневой канализации уточнить по разделу ВК.
- Рекомендуется устанавливать один азартор на 100 м² кровли (уточняется в зависимости от типа азартора). Азарторы устанавливаются в местах водораздела и расстояние между азарторами не превышает 12 м, а расстояние до паропреграждающей конструкции (парапета, деформационного шва, стены) не превышает 6 м. Установку азарторов выполнять по технологической карте по устройству кровли из рулонного гидроизоляционного наплавленного материала.
- Данный лист рассматривать с комплектом чертежей ОВ.
- Кляммеры, крепежные элементы, комплектующие изделия для выполнения примыканий кровли к выступающим над ней конструкциям должны быть предусмотрены с учетом их совместимости для предотвращения коррозии.
- На кровле здания предусмотреть молниезащитную сетку из стали с шагом оцинкования 60м. Злозвонь открыто по кровле с шагом не более 20х20 м на кровельных конструкциях. При наличии выступающих над крышей металлических элементов (вентильное оборудование и пр.) оборудовать дополнительными стержневыми молниезащитными, возвышающимися над ними минимум на 0,20 м и соединить с молниезащитной сеткой (см.раздел ИП 10-21-30М).

ИП 10-21-АР

Здание торговое на значении расположенное по адресу: Свердловская область, Сыктывкарский район, г. Архмил, ул. Новая, 2А

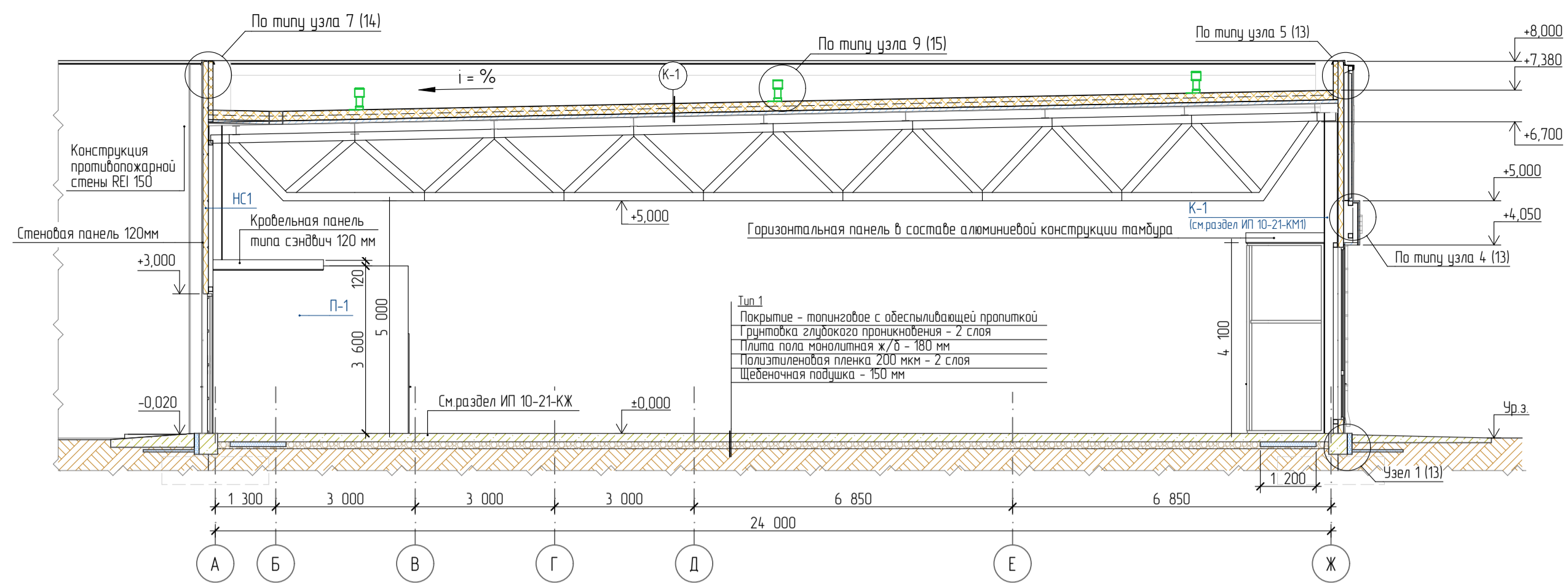
Изм.	Колуч.	Лист	Дата	Содвля	Лист	Листов
1	3		02.23			
Разработал	Бажарева В.М.		01.22			
Разработал	Маклакова Е.О.		01.22			
Проверил	Бажарева В.В.		01.22			
Н. контроль	Суборова О.В.		01.22			

План кровли

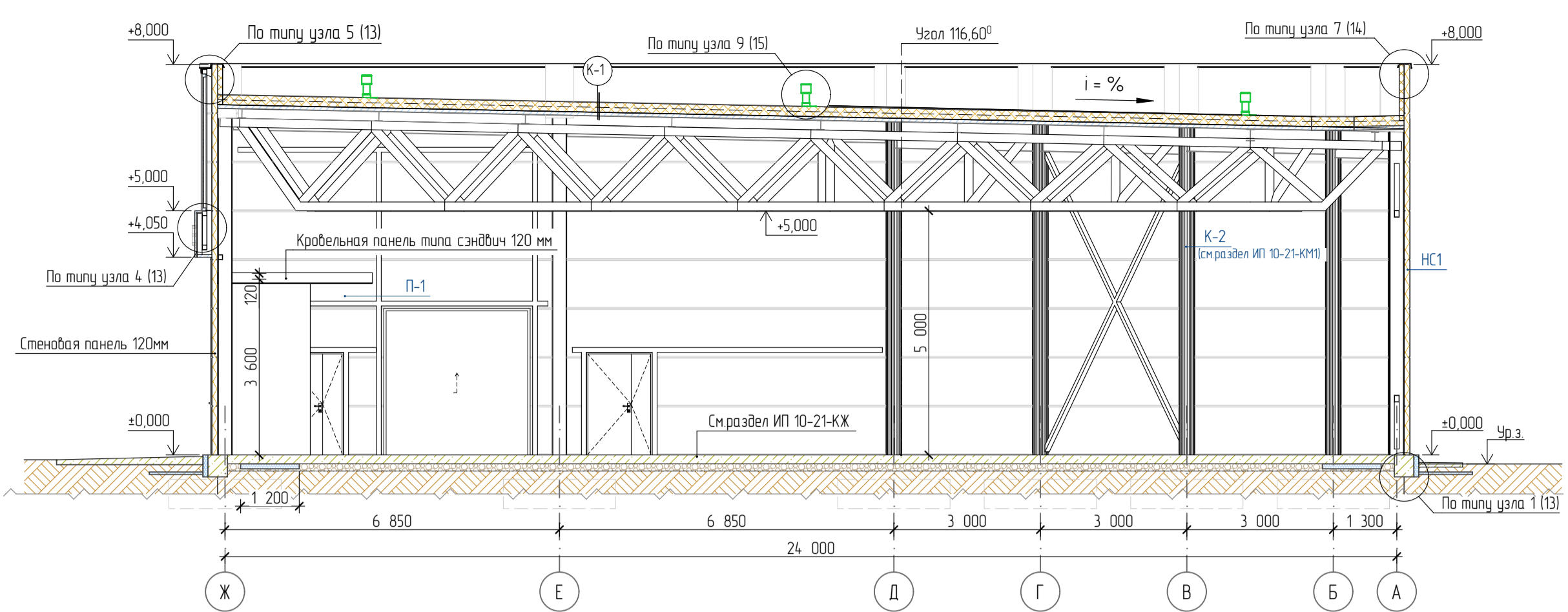
Научно-Проектная Компания **АСПЕКТ**

Формат А1 (84х594)

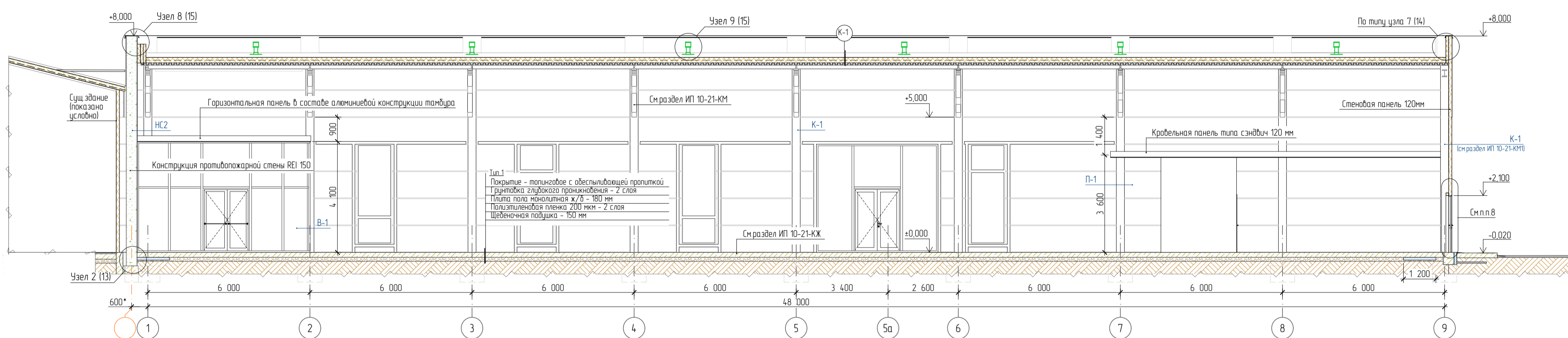
Разрез 1-1



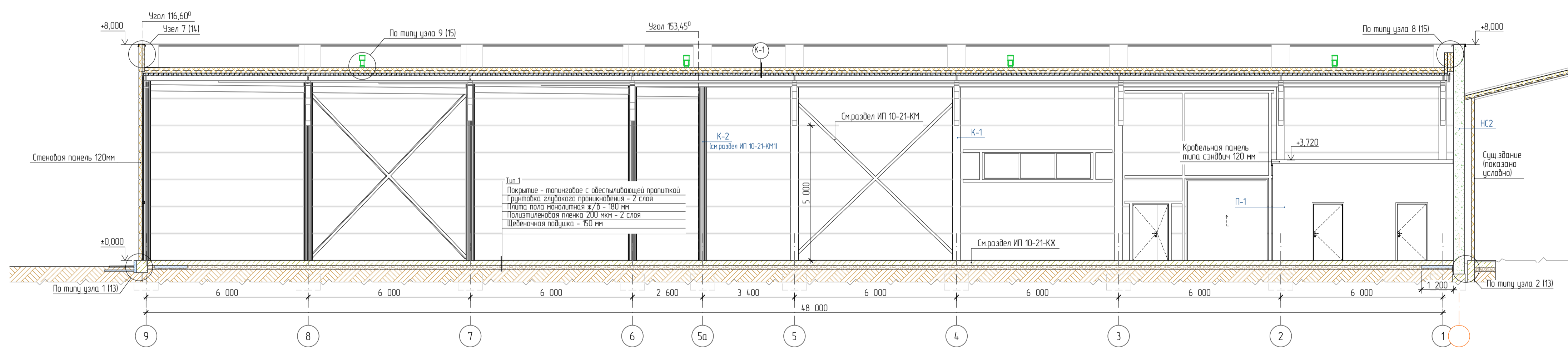
Разрез 3-3



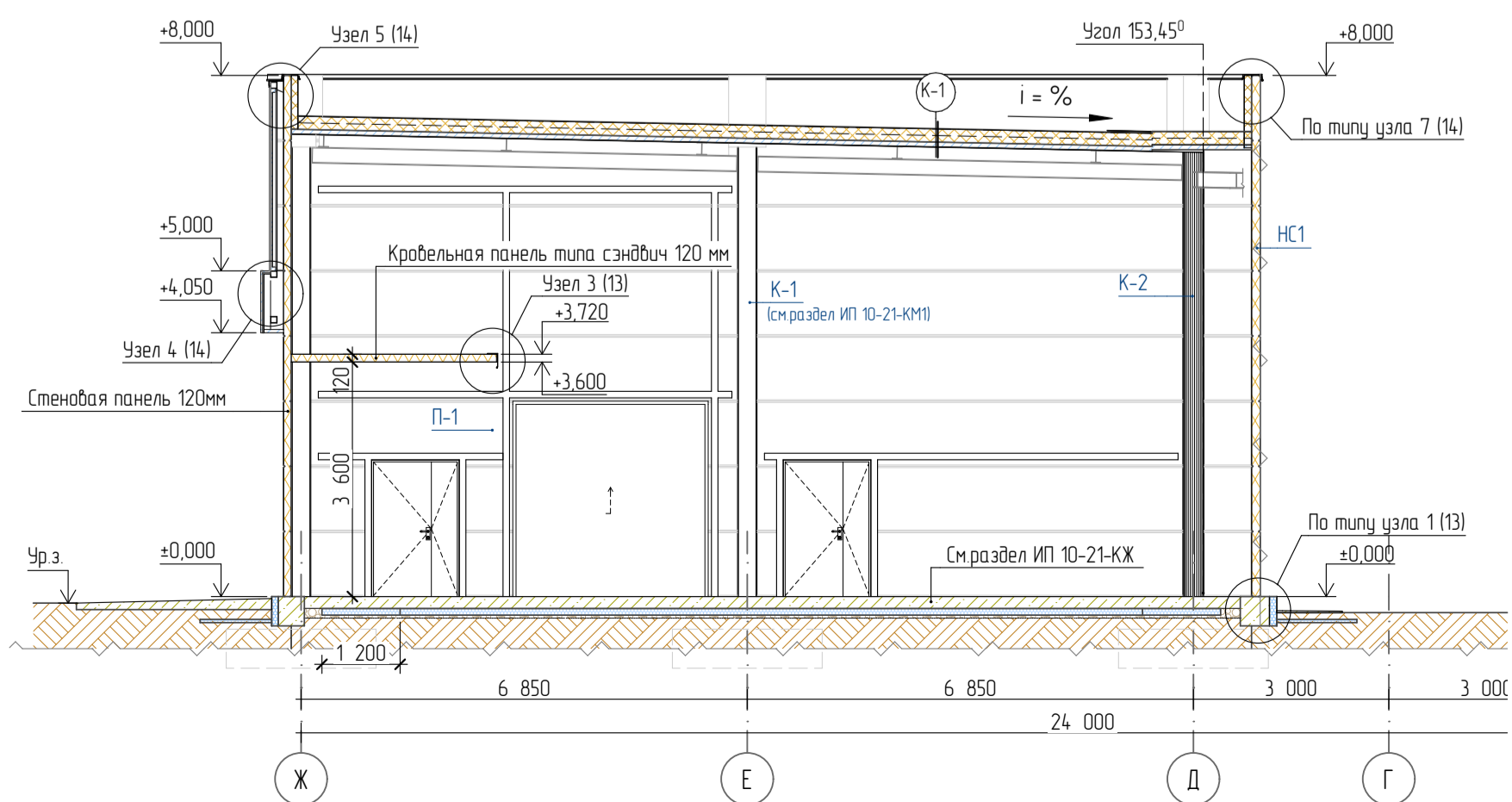
Разрез 2-2



Разрез 4-4



Разрез 5-5



- 1 Общие указания приведены на листах 16, 18.
- 2 За относительную отметку 0,000 принята абсолютная отметка 238,10.
- 3 Данный лист рассматривать совместно с планами этажей.
- 4 Размеры со * (беззачкой) уточнить по месту.
- 5 Спецификации элементов заполнения оконных проемов приведены на листе 10.
- 6 Спецификации элементов заполнения дверных проемов приведены на листе 11.
- 7 Фирма-поставщик материалов - по согласованию с Заказчиком.
- 8 Узлы примыкания оконных и дверных блоков, а также узлы кровли для сэндвич-панелей выполнять по узлам фирмы-изготовителя "Альбом технических решений на трехслойные сэндвич-панели".

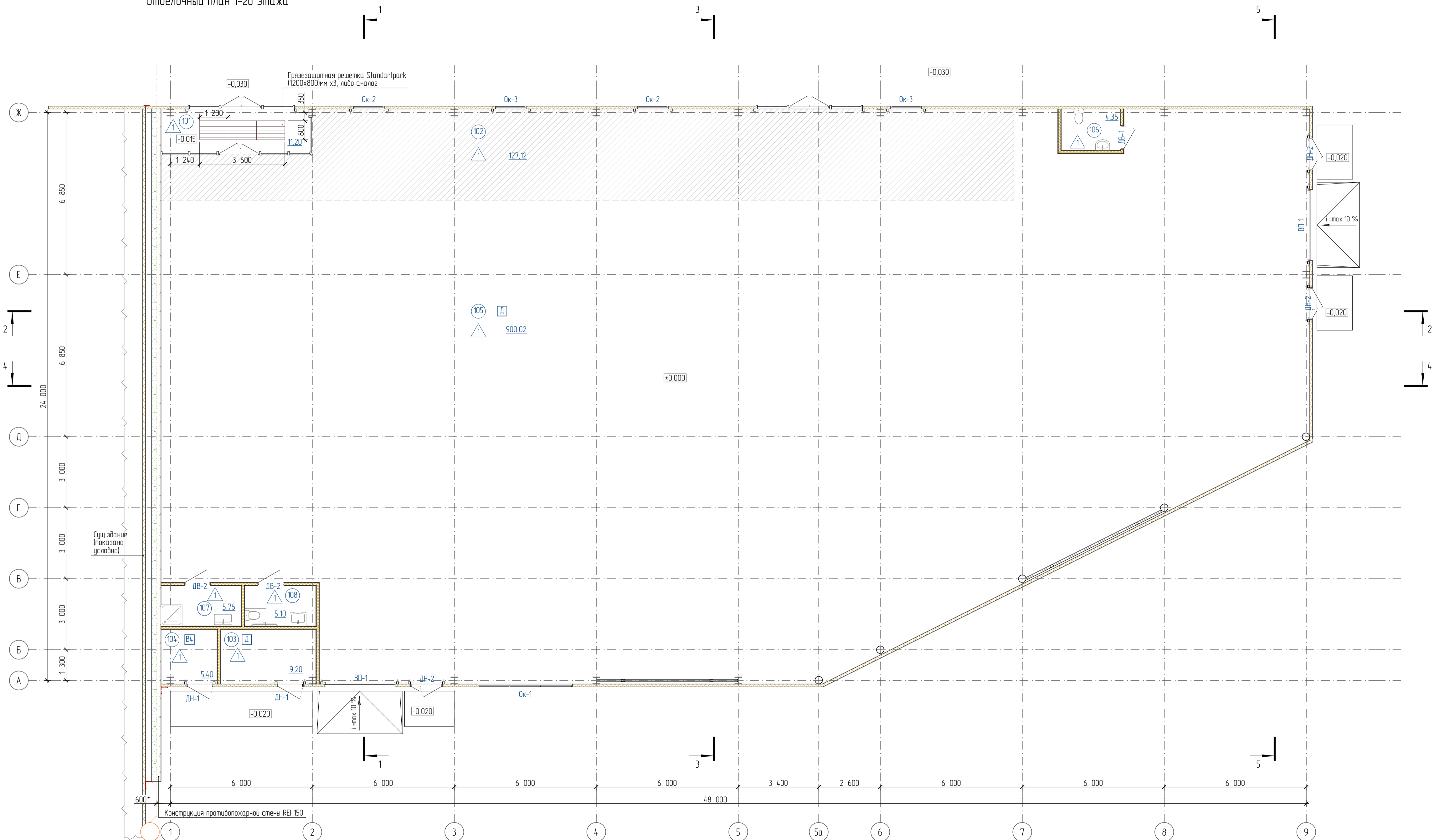
ИП 10-21-АР					
Здание торговое назначения расположенное по адресу: Свердловская область, Сысертский район, г. Арзамыль, ул. Новая, 2А					
Изм.	Колуч.	Лист	УР/Вх	Подп.	Дата
Разработал	Бажарева В.М.	0122			
Разработал	Макарова Е.О.	0122			
Проверил	Бажарева В.В.	0122			
Н. контроль	Суборова О.В.	0122			

Стр.	Лист	Листов
Р	7	

Разрезы 1-1, 2-2, 3-3, 4-4, 5-5

Научно-Проектная Компания **АСПЕКТ**

Отделочный план 1-го этажа



Условные обозначения

- 101 - № помещения
- направление открывания двери
- стеновые трехслойные сэндвич панели
- перегородки сборные по технологии КНАУФ из листов ГВЛ(В) на металлическом каркасу
- торговые площади
- трап для стока воды в помещениях с повышенной влажностью
- тип покрытия пола

Экспликация помещений на отм. 0,000

№п/п	Наименование	Площадь	Кат
101	Тамбур	11,20	-
102	Торговый зал	127,12	-
103	ИТП	9,20	Д
104	Помещение ВРУ	5,40	В4
105	Участок складирования	900,02	Д
106	Уборная	4,36	-
107	КУИ	5,76	-
108	Уборная МГН	5,10	-
		1 068,16 м²	

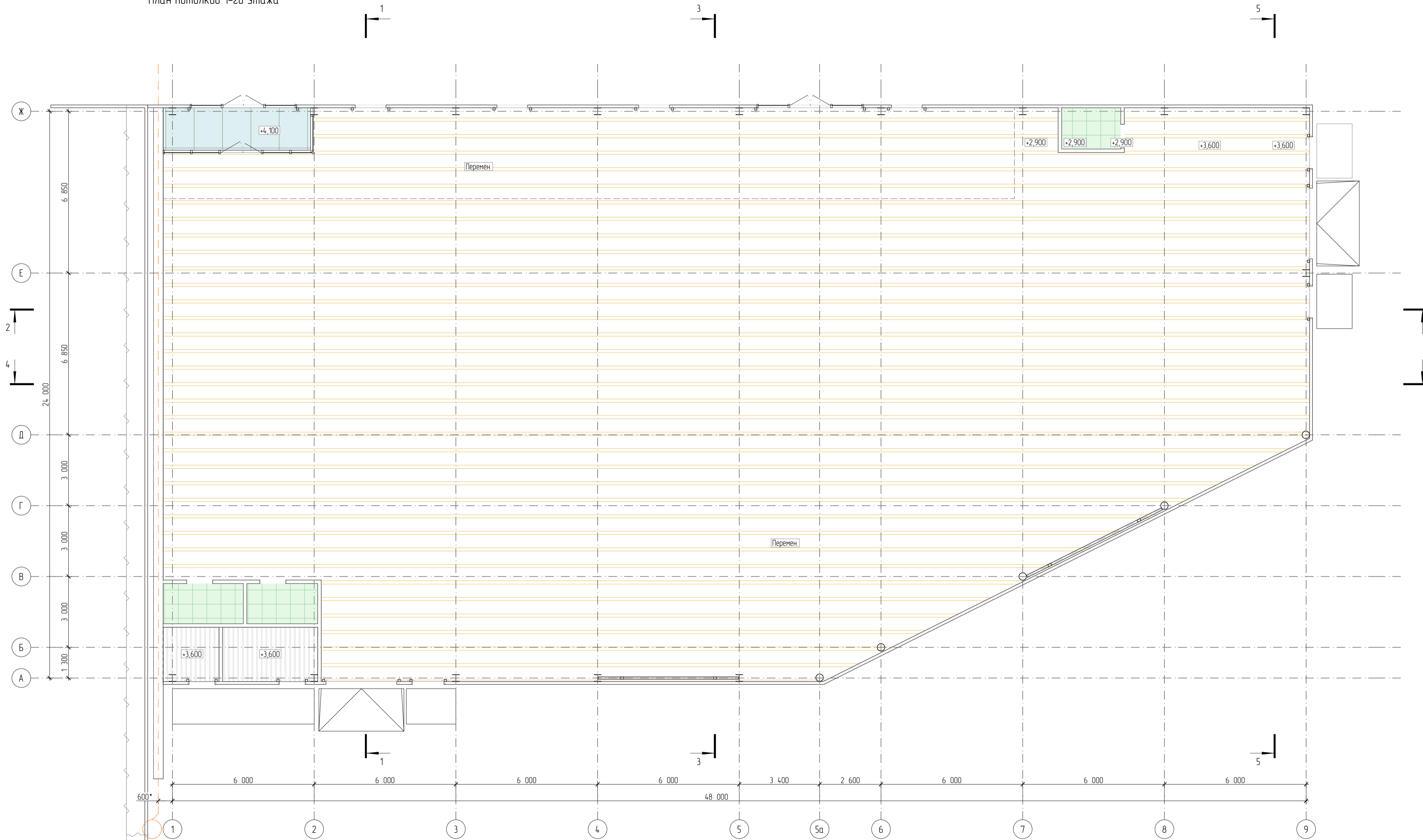
Экспликация полов 1-го этажа

Наименование или номер помещения	Тип пола	Схема пола или тип пола по серии	Данные элементов пола (наименование, толщина, основание и др.), мм	Площадь, м2
101.108	1		1. Покрытие - полиуретовое с обеспыливающей пропиткой (по технологической карте на устройство данного покрытия)* 2. Плита пола монолитная железобетонная - 180 мм 3. Полиэтиленовая пленка 200 мкм - 2 слоя 4. Шпательная подушка - 150 мм	1 068,16

1. Общие указания приведены на листе 16.18.
2. За относительную отметку 0,000 принята абсолютная отметка 238,10.
3. Разрезы приведены на листе 7.
4. Размеры со * (звездочкой) уточнить по месту.
5. Спецификации элементов заполнения оконных проемов приведена на листе 10.
6. Спецификации элементов заполнения дверных проемов приведена на листе 11.
7. Указания по монтажу полов:
 - Фирма-поставщик материалов - по согласованию с Заказчиком.
 - При устройстве полов руководствоваться техническими рекомендациями МДС 31-6-2000, СП 29.13330.2011
 - В отделочных покрытиях использовать материалы, имеющие сертификаты соответствия санитарно-гигиеническим, противопожарным требованиям.
 - Гидроизоляция в полах в помещениях с повышенной влажностью заводить на вертикальные поверхности стен на 300 мм и за пределы дверных проемов.
 - В полах помещений с повышенной влажностью выполнить трапы. Стык примыкания трапов к покрытию пола выполнить лентой Kleinf (120x6 мм), либо аналогом.
 - В взрывоопасных помещениях полы должны выполняться с наполнителем, не дающим искр.
 - Палы складских помещений должны обладать антистатическими свойствами. Способность рассеивать (отводить) статическое электричество должна сохраняться в течение длительной эксплуатации.
8. Проектом предусмотрен ввод объекта в эксплуатацию с черновой отделкой помещений. На момент ввода объекта в эксплуатацию отделка должна быть выполнена в технических помещениях. Установку сан. приборов, приборной оснастки на первом этаже выполнить после чистой отделки помещений.

ИП 10-21-AP					
Здание торгового назначения расположенное по адресу: Свердловская область, Сыертский район, г. Арамилы, ул. Новая, 2А					
Изм.	Колуч.	Лист	№Лок.	Подп.	Дата
Разработал	Бочкарев В.М.				01.22
Разработал	Маклакова Е.В.				01.22
Проверил	Бочкарева Ю.Я.				01.22
Н. контроль	Субарова О.В.				01.22
Отделочный план 1-го этажа					Индивидуальный предприниматель Бочкарев Владимир Максимович ОГРНИП 31696580006191

План потолков 1-го этажа



Условные обозначения

- кровельная сэндвич-панель с отделкой, потолок подвесной типа "Армстронг" с влагостойким заполнением (Сообщ=16,79 м²)
- горизонтальная панель в составе алюминиевой конструкции тамбура (Сообщ=11,20 м²)
- без отделки (Сообщ=1 073,15 м²)
- кровельная сэндвич-панель (Сообщ=32,93 м²)

1. Общие указания приведены на листах 16, 18.
2. За относительную отметку 0,000 принята абсолютная отметка 238,10.
3. Разрезы приведены на листе 7.
4. Размеры со * (звездочкой) уточнить по месту.
5. Фирма-поставщик материалов - по согласованию с Заказчиком.
6. Высота помещений 103, 104, 109, 110 от Урч.п. 1-го этажа до низа конструкции кровельной сэндвич панели составляет 3,60 м.
7. Высота помещений 102, 105 от Урч.п. 1-го этажа до низа конструкции покрытия (фермы в составе кровельной системы) составляет 5,00 м.
8. Высота помещений 106, 107, 108 от Урч.п. 1-го этажа до низа конструкции подвесного потолка составляет 2,90 м.
9. Высота помещения 101 от Урч.п. 1-го этажа до низа горизонтальной панели алюминиевой конструкции тамбура составляет 4,10 м.
10. Требуемая площадь отделки потолков указана в ведомости отделки помещений (см л 12).
11. Проектом предусмотрен ввод объекта в эксплуатацию с черновой отделкой помещений. На момент ввода объекта в эксплуатацию отделка должна быть выполнена в технических помещениях. Установку сан. приборов, приборов освещения на первом этаже выполнить после чистовой отделки помещений.

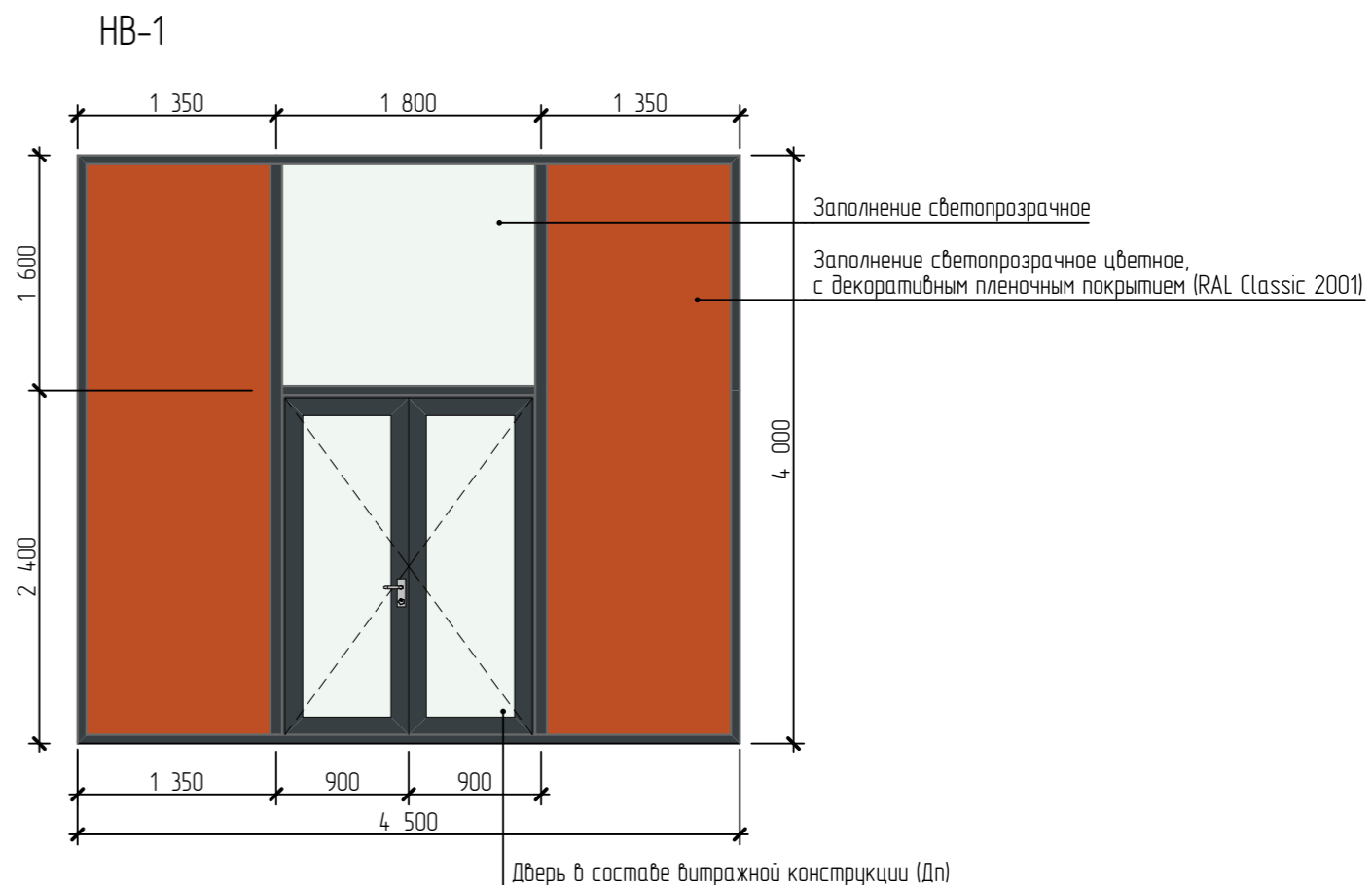
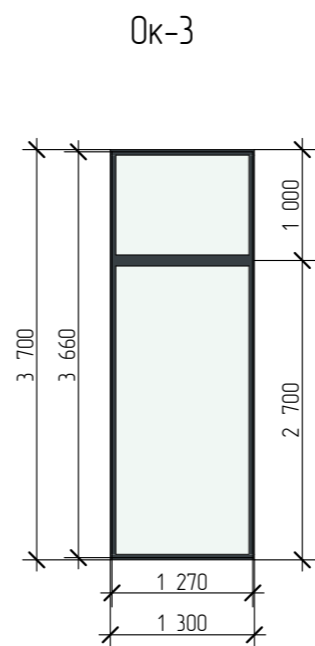
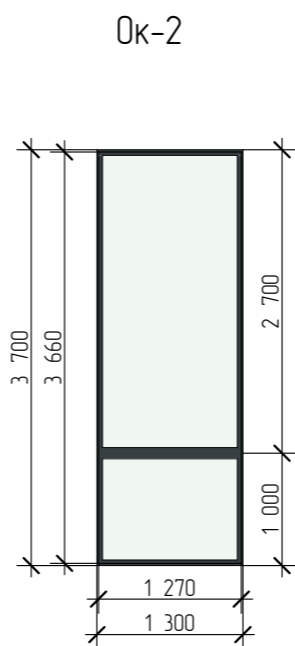
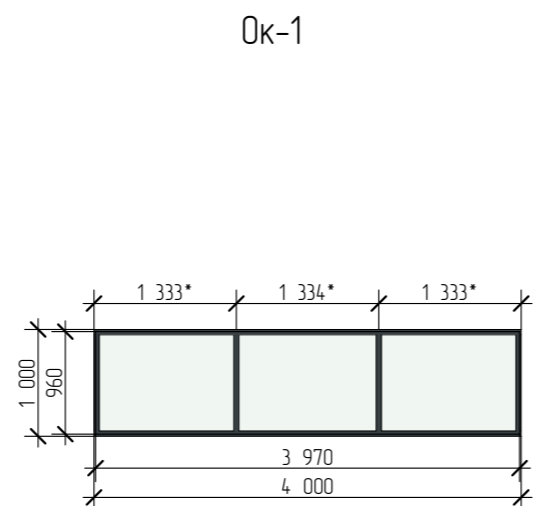
ИП 10-21-АР					
Здание торгового назначения расположенное по адресу: Свердловская область, Сыертский район, г. Арамилы, ул. Новая, 2А					
Изм.	Колуч.	Лист	№Лист	Подп.	Дата
Разработал	Бочкарев В.М.				01.22
Разработал	Маклакова Е.В.				01.22
Проверил	Бочкарева Ю.Я.				01.22
Н. контроль	Субарова О.В.				01.22
План потолков				Индивидуальный предприниматель Бочкарев Владимир Максимович ОГРНИП 31696580006191	

Спецификация элементов заполнения оконных проемов 1-го этажа

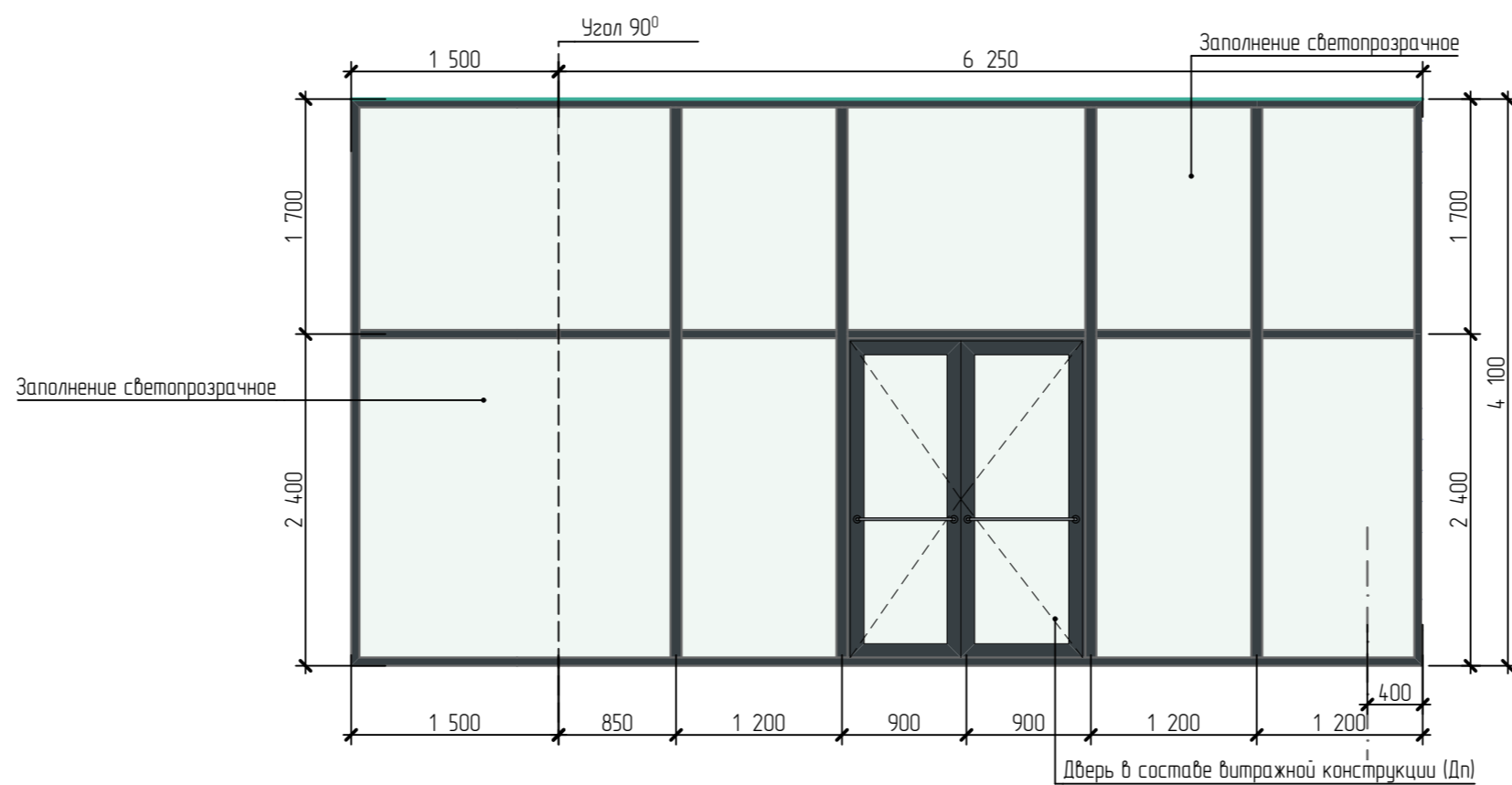
Марк а поз.	Обозначение	Наименование или размер проема (bхh)	Кол- во, 1 шт.	Масс а ед, кг	Примечание
Ок-1	Оконный блок из теплого алюминиевого профиля индивидуального изготовления	4 000×1 000	1		
Ок-2	Оконный блок из теплого алюминиевого профиля индивидуального изготовления	1 300×3 700	2		
Ок-3	Оконный блок из теплого алюминиевого профиля индивидуального изготовления	1 300×3 700	2		

Ведомость витражных конструкций

Марка	Схема	Толщина , мм	Состав конструкции	Кол-во	Площадь поверхн., м2	Примечание
В-1		100	Каркасная светопрозрачная конструкция с "крышкой"	1	32,60	h=4,10 м, Переплет RAL 7024
НВ-1		100	Витражная конструкция на основе теплого алюминиевого профиля	2	36,00	Показатель площади приведен общий для данной конструкции



В-1

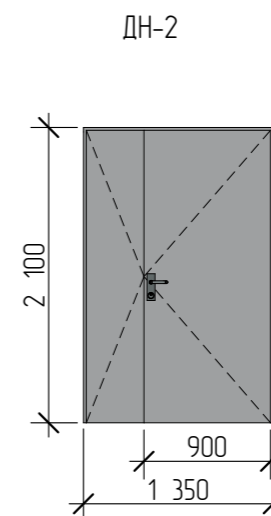
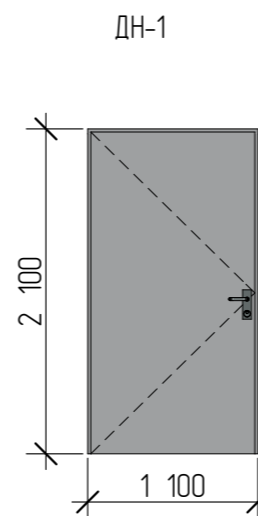
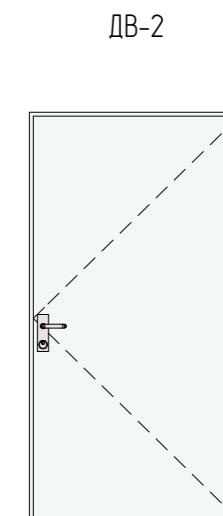
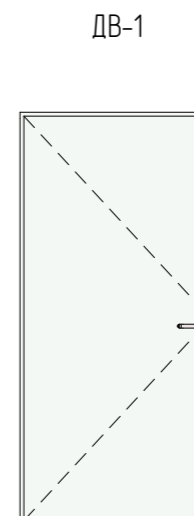
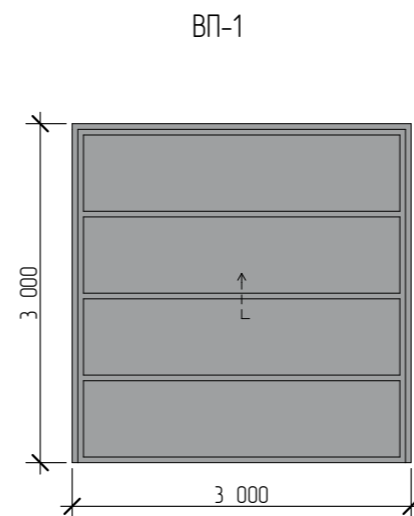


- Общие указания приведены на листах 16..18.
- Разрезы приведены на листе 7.
- Размер технологических зазоров уточняются фирмой-изготовителем по месту. Вид окон/витражей дан со стороны помещений.
- Эскиз окон/витражного остекления разработан в качестве задания для фирмы-изготовителя. Витражи выполнить специализированной организацией.
- Окна приняты из алюминиевых профилей, заполнение окон применять сертифицированное - двухкамерный стеклопакет, тройное остекление (толщина не менее 4 мм), с вентиляционными клапанами. Открывание створок не предусмотрено. Коэффициент сопротивления теплопередаче не менее $R_{reg} = 0,72 \text{ м}^2 \cdot \text{°C} / \text{Вт}$. Цвет оконных рам - графитовый серый (RAL 7024). Оконные блоки выполнить в соответствии с ГОСТ 21519-2003 и поставить полной заводской готовности с установленными запирающими приборами, стеклопакетами, уплотняющими прокладками и законченной отделкой поверхности, а также в комплект оконных блоков должны входить сливы. В оконных коробках предусмотрена система самовентиляции. Гигиенический сертификат по самовентиляции и на шумозащитные свойства оконных систем предоставляет организация, поставляющая оконные изделия. Окна поставляются и устанавливаются специализированной организацией.
- Установку окон выполнить согласно ГОСТ 21519-2003 Блоки оконные из алюминиевых сплавов. Технические условия (с Поправкой), герметизацию окон производить монтажной пеной с высокими изоляционными и теплотехническими свойствами в соответствии с ГОСТ 30971-2002 "Швы монтажные узлов примыканий оконных блоков к стеновым проемам".
- Выполнить привязку дверных проемов витражных конструкциях в соответствии с данными схемами и листом 5 (Кладочный план 1-го этажа).
- Открывание дверей принять в соответствии с листом 8 (Отделочный план 1-го этажа).
- При устройстве конструкций выполнить перечень необходимых мероприятий по обеспечению доступа к местам обслуживания инвалидов. Пороги не более 0,014 м. Нижняя часть дверных полотен со светопрозрачными конструкциями должна предусматривать защиту противобударной полосой на высоту не менее 0,3 м. На прозрачных полотнах дверей следует предусматривать яркую контрастную маркировку в соответствии с СП 59.13330.2020. Приборы для открывания и закрывания дверей, которыми могут пользоваться маломобильные посетители внутри здания, должны быть установлены на высоте не более 1,1 м и не менее 0,80 м от пола и на расстоянии не менее 0,4 м от боковой стены помещения или другой вертикальной плоскости. Максимальное усилие для открывания и закрывания двери - не более 2,5 кг.
- Все двери на путях эвакуации открываются по направлению движения.
- Задание на светопрозрачные конструкции согласовать с Заказчиком.

ИП 10-21-AP					
Здание торгового назначения расположенное по адресу: Свердловская область, Сыертский район, г. Арамилы, ул. Нобая, 2А					
Изм.	Колуч.	Лист	№Дак.	Подп.	Дата
Разработал	Бочкарев В.М.				01.22
Разработал	Маклакова Е.О.				01.22
Проверил	Бочкарева Ю.Я.				01.22
Н. контроль	Суворова О.В.				01.22
Спецификация элементов заполнения оконных проемов. Ведомость витражных конструкций					Индивидуальный предприниматель Бочкарев Владимир Максимович ОГРНИП 316965800006191
		Стадия	Лист	Листов	
		Р	10		

Спецификация элементов заполнения дверных проемов 1-го этажа

Марк а поз.	Обозначение	Наименование или размер проема (вхх)	Кол- во, 1 эт.	Масс а ед, кг	Примечание
ВП-1	Ворота подъемные	3 000×3 000	2		RAL 7004
ДВ-1		1 000×2 100	1		
ДВ-2		1 100×2 100	2		
ДН-1	Дверной блок наружный металлический утепленный (левое открывание)	1 100×2 100	2		RAL 7004
ДН-2	Дверной блок наружный металлический утепленный (правое открывание)	1 350×2 100	3		RAL 7004



1. Фирме-изготовителю выполнить контрольные промеры по дверным проемам.
2. Наружные двери оборудовать приборами самозакрывания, и уплотнениями в притворах.
3. Для металлических дверей предусмотреть окраску ПФ-115 эмалями за 2 раза по ошкуривке ГФ-021 или окрасить в заводских условиях. RAL принять по согласованию с Заказчиком.
4. Заполнение наружных дверных блоков - утепленные с приведенным сопротивлением теплопередаче не ниже 0,79 м²·°С/Вт. Двери укомплектовать доводчиками для самозакрывания, дверными упорами, замками. В двуствольных дверях установить задвижку. Размер профиля принять фирмой изготовителем. RAL принять в соответствии с колористическим решением фасадов и с дальнейшим согласованием с Заказчиком.
5. Монтаж дверных блоков выполнить по типу ГОСТ 30971-2012, ГОСТ Р 52749-2007.
6. Двери двуствольные выполнить с рабочей створкой не менее 900 мм.
7. Наружные ворота предусмотреть подъемного типа, утепленные с приведенным сопротивлением теплопередаче не ниже 0,87 м²·°С/Вт. Полотно ворот - RAL в соответствии с листами 2, 4 (Фасады). При устройстве ворот руководствоваться ГОСТ 31174-2017 "Ворота металлические. Общие технические условия".
8. На данных схемах указаны размеры дверных проемов по периметру. Узлы примыкания выполнять по узлам фирмы - изготовителя.

						ИП 10-21-АР		
						Здание торгового назначения расположенное по адресу: Свердловская область, Сысертский район, г. Арамиль, ул. Новая, 2А		
Изм.	Колуч	Лист	№Док	Подп.	Дата	Стадия	Лист	Листов
Разработал	Бочкарев В.М.				01.22	Р	11	
Разработал	Маклакова Е.О.				01.22			
Проверил	Бочкарева Ю.Я.				01.22			
Н. контроль	Суворова О.В.				01.22	Спецификация элементов заполнения дверных проемов		Индивидуальный предприниматель Бочкарев Владимир Максимович ОГРНИП 316965800006191

Ведомость отделки помещений 1-го этажа

Наименование или номер помещения	Вид отделки элементов					Примечание	
	Потолок	Площадь, м ²	Стены или перегородки	Площадь, м ²	Низ стен или перегородок		Площадь, м ²
На отм.0,000							
101	Горизонтальная панель в составе алюминиевой конструкции тамбура	11,20	- Шпатлевка, затирка	7,40	-	-	1 см. лист 9
			- Грунтовка (акриловая) - Вододисперсионная акриловая окраска	7,40			
			- Каркасная светопрозрачная конструкция ¹	32,60			
102, 105	Без отделки (профилированный лист кровельной системы)	1 073,15	- Шпатлевка, затирка	225,40	-	-	см.п.п. 8
			- Грунтовка (акриловая) - Вододисперсионная акриловая окраска	225,40			
103, 104	Без отделки (покрытие из кровельных сэндвич панелей)	32,93	- Шпатлевка, затирка	101,60	-	-	см.п.п. 8
			- Грунтовка (акриловая) - Вододисперсионная акриловая окраска	101,60			
106, 107, 108	Потолок подвесной типа "Armsstrong" с влагостойким заполнением	16,79	- Шпатлевка, затирка	78,30	-	-	Керамическая плитка на h=2,0 м (от Ур.ч.п.)
			- Грунтовка (акриловая) - Керамическая плитка (300x300x8* мм)	40,80			
			- Грунтовка (акриловая) - Вододисперсионная акриловая окраска	37,50			

Согласовано

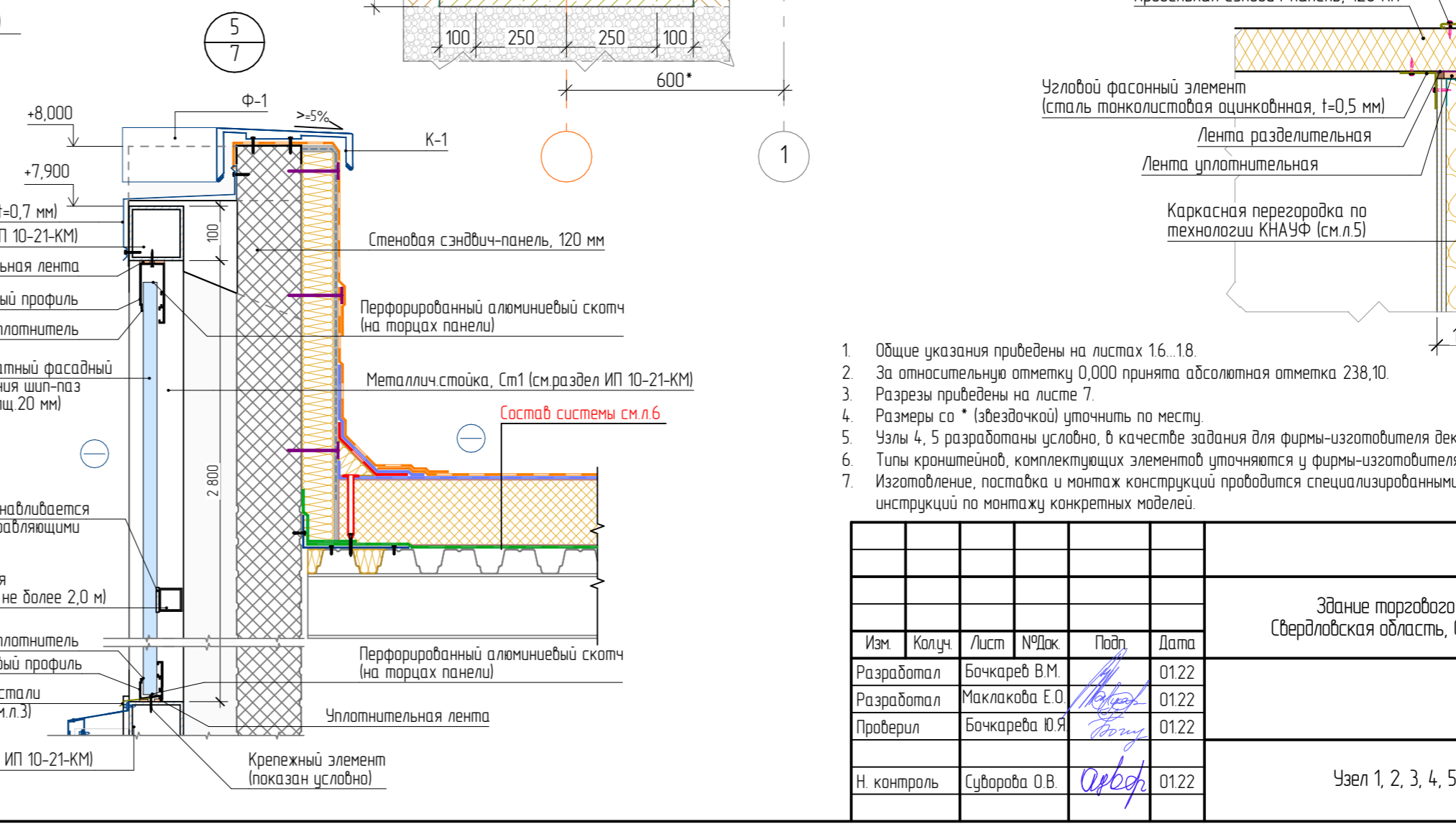
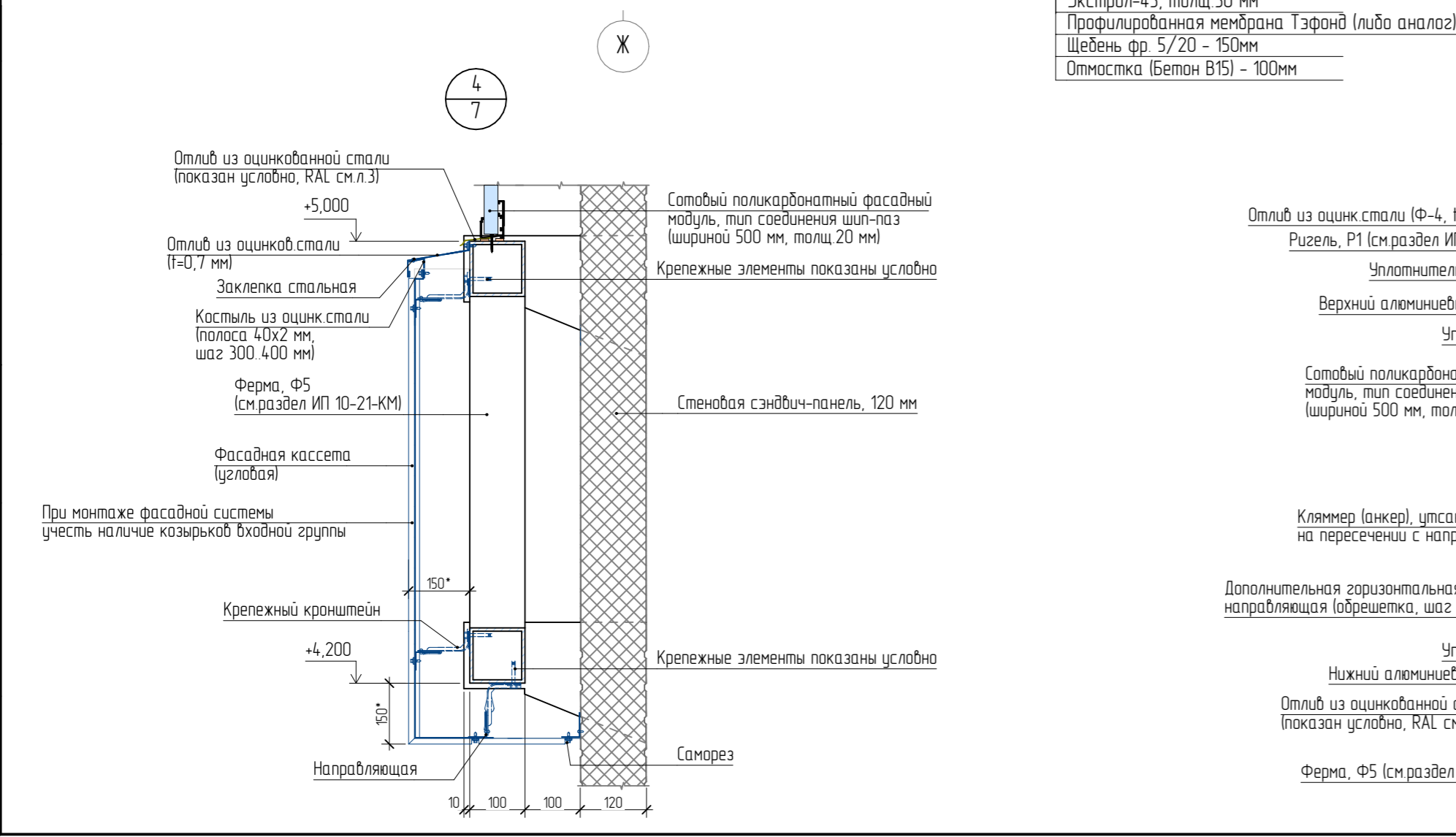
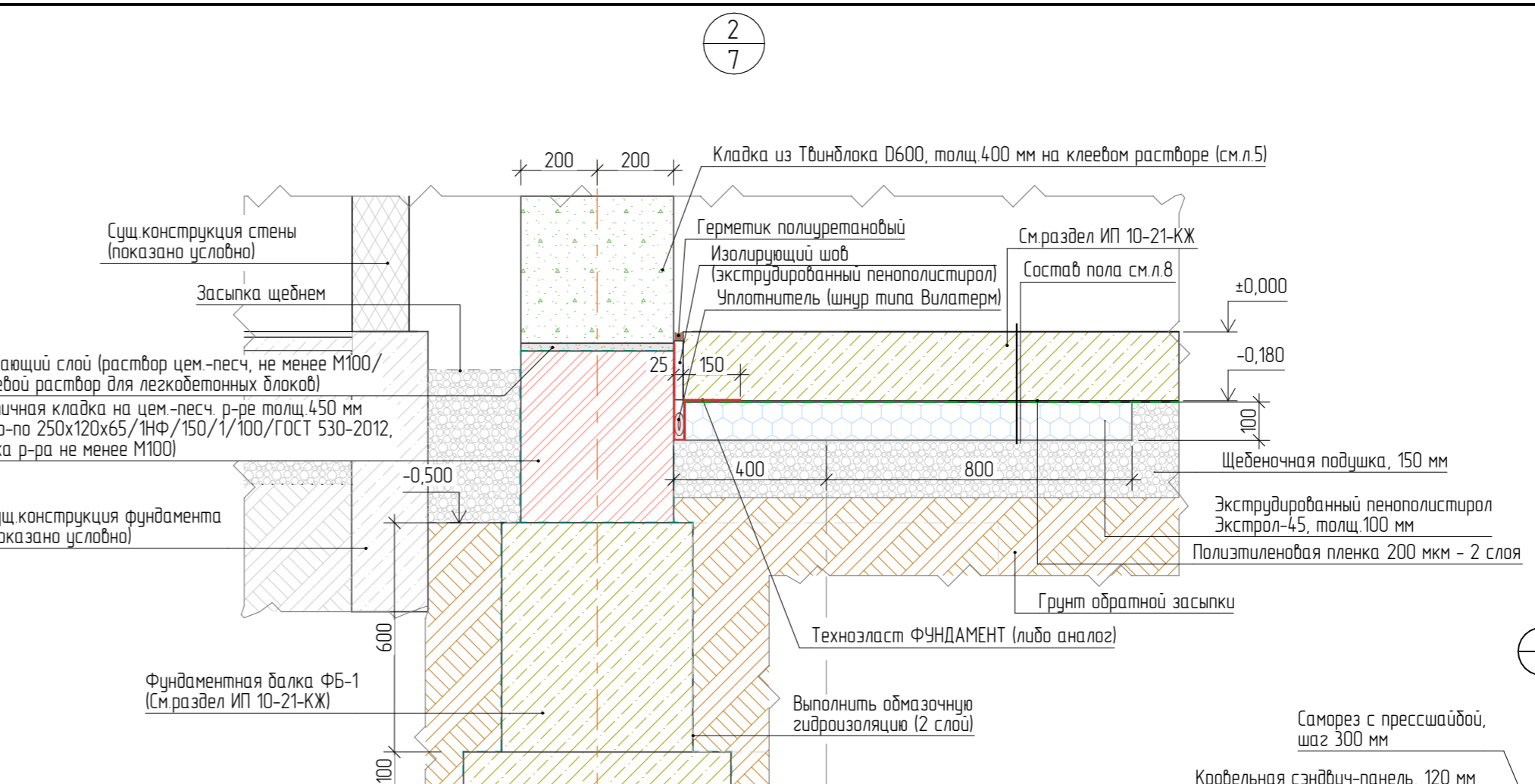
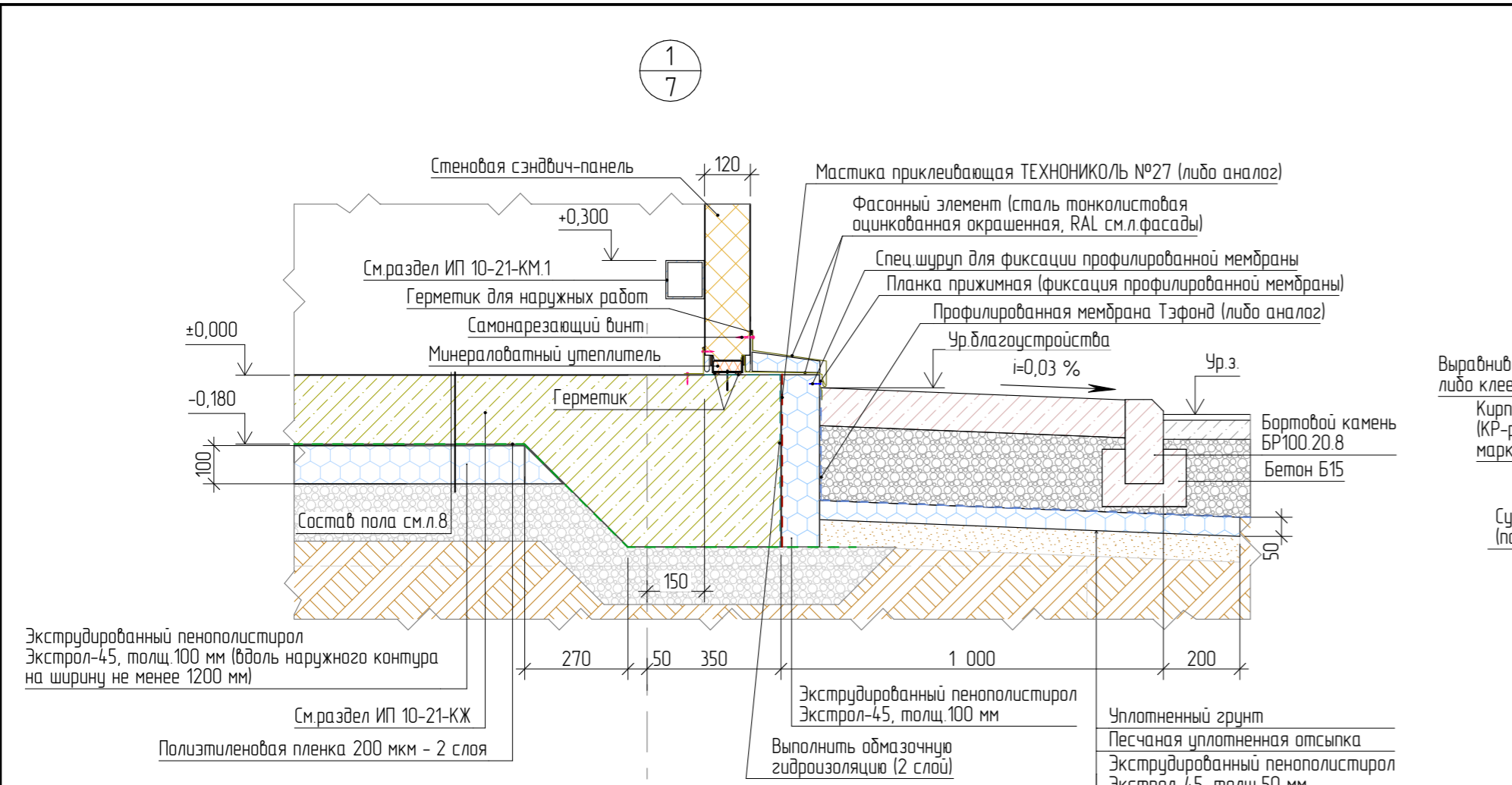
Взам.инв.№

Подп. и дата

Инв. № подл.

1. Данный лист рассматривать совместно с листом 9 (Планы потолков).
2. Объемы материалов даны без учета коэффициента запаса.
3. Все отделочные материалы должны иметь санитарно-эпидемиологическое заключение, сертификаты соответствия группам горючести, воспламеняемости, распространению пламени, дымообразующей способности, токсичности продуктов горения.
4. Стены и перегородки умывальных, уборных и прочие помещения с повышенной влажностью, должны быть выполнены на высоту не менее 2 м из материалов, допускающих их мытье горячей водой с применением моющих средств. Стены и перегородки указанных помещений выше отметки 2 м, а также потолки должны иметь водостойкое (гидрофобизированное) покрытие.
5. Отделочные работы (качество и толщина слоев отделки) выполнять в соответствии с СП 71.13330.2017.
6. Выполнить затирку шпатлевки стен. На каждом этапе работ выполнять оштукатурку. Грунтовку наносят на поверхность тонким, ровным, сплошным слоем, без пропусков, тщательно растушевая.
7. При заказе материалов учесть дополнительный расход на резку плитки - 15 %.
8. Площади отделки стен даны без учета сэндвич-панелей.
9. Проектом предусмотрен ввод объекта в эксплуатацию с черновой отделкой помещений. На момент ввода объекта в эксплуатацию отделка должна быть выполнена в технических помещениях. Установку сан. приборов, приборов освещения на первом и втором этажах выполнить после чистой отделки помещений.

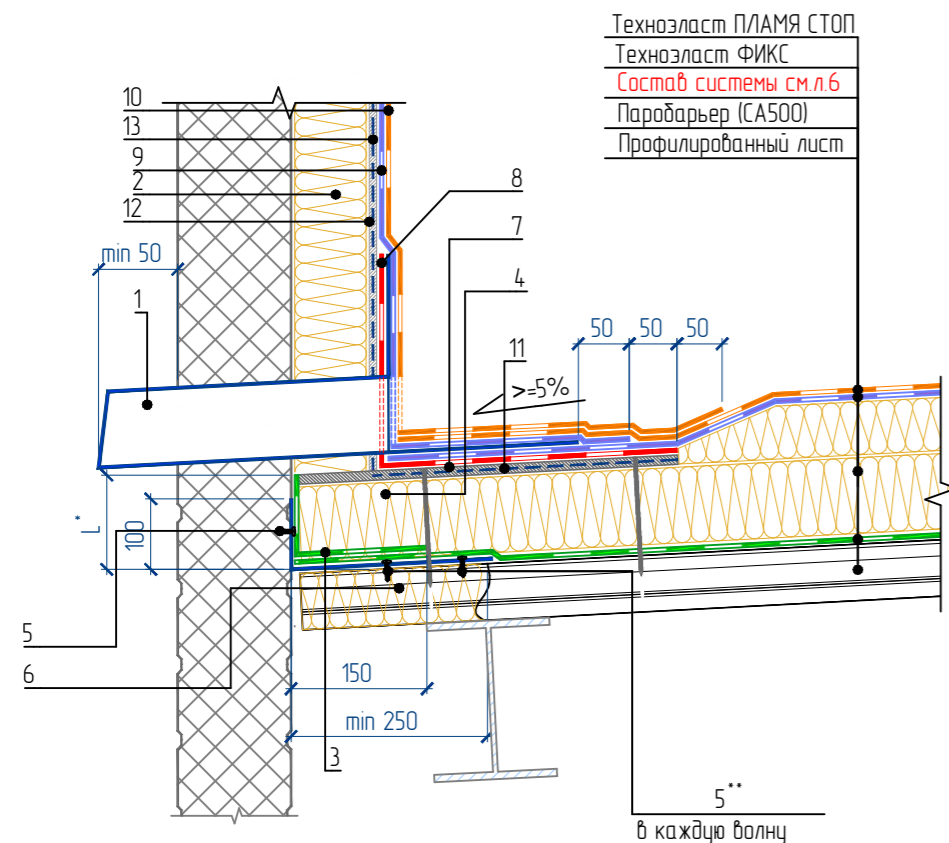
ИП 10-21-АР					
Здание торгового назначения расположенное по адресу: Свердловская область, Сысертский район, г. Арамилы, ул. Новая, 2А					
Изм.	Колуч	Лист	№Док.	Подп.	Дата
Разработал	Бочкарев В.М.			<i>[Подпись]</i>	01.22
Разработал	Маклакова Е.О.			<i>[Подпись]</i>	01.22
Проверил	Бочкарева Ю.Я.			<i>[Подпись]</i>	01.22
Н. контроль	Суворова О.В.			<i>[Подпись]</i>	01.22
Ведомость отделки помещений					Стадия Лист Листов Р 12
Индивидуальный предприниматель Бочкарев Владимир Максимович ОГРНИП 316965800006191					



1. Общие указания приведены на листах 16..18.
2. За относительную отметку 0,000 принята абсолютная отметка 238,10.
3. Разрезы приведены на листе 7.
4. Размеры со * (звездочкой) уточнить по месту.
5. Узлы 4, 5 разработаны условно, в качестве задания для фирмы-изготовителя декоративных фасадных систем.
6. Типы кронштейнов, комплектующих элементов уточняются у фирмы-изготовителя.
7. Изготовление, поставка и монтаж конструкций проводится специализированными организациями, в соответствии с требованиями инструкций по монтажу конкретных моделей.

ИП 10-21-АР					
Здание торгового назначения расположенное по адресу: Свердловская область, Сысертский район, г. Арамиль, ул. Новая, 2А					
Изм.	Колуч.	Лист	№Дак.	Подп.	Дата
Разработал	Бочкарев В.М.				01.22
Разработал	Маклакова Е.О.				01.22
Проверил	Бочкарева Ю.Я.				01.22
Н. контроль	Суворова О.В.				01.22
Узел 1, 2, 3, 4, 5					Индивидуальный предприниматель Бочкарев Владимир Максимович ОГРНИП 31696580006191

Узел 6. Слив через парапет с утеплением

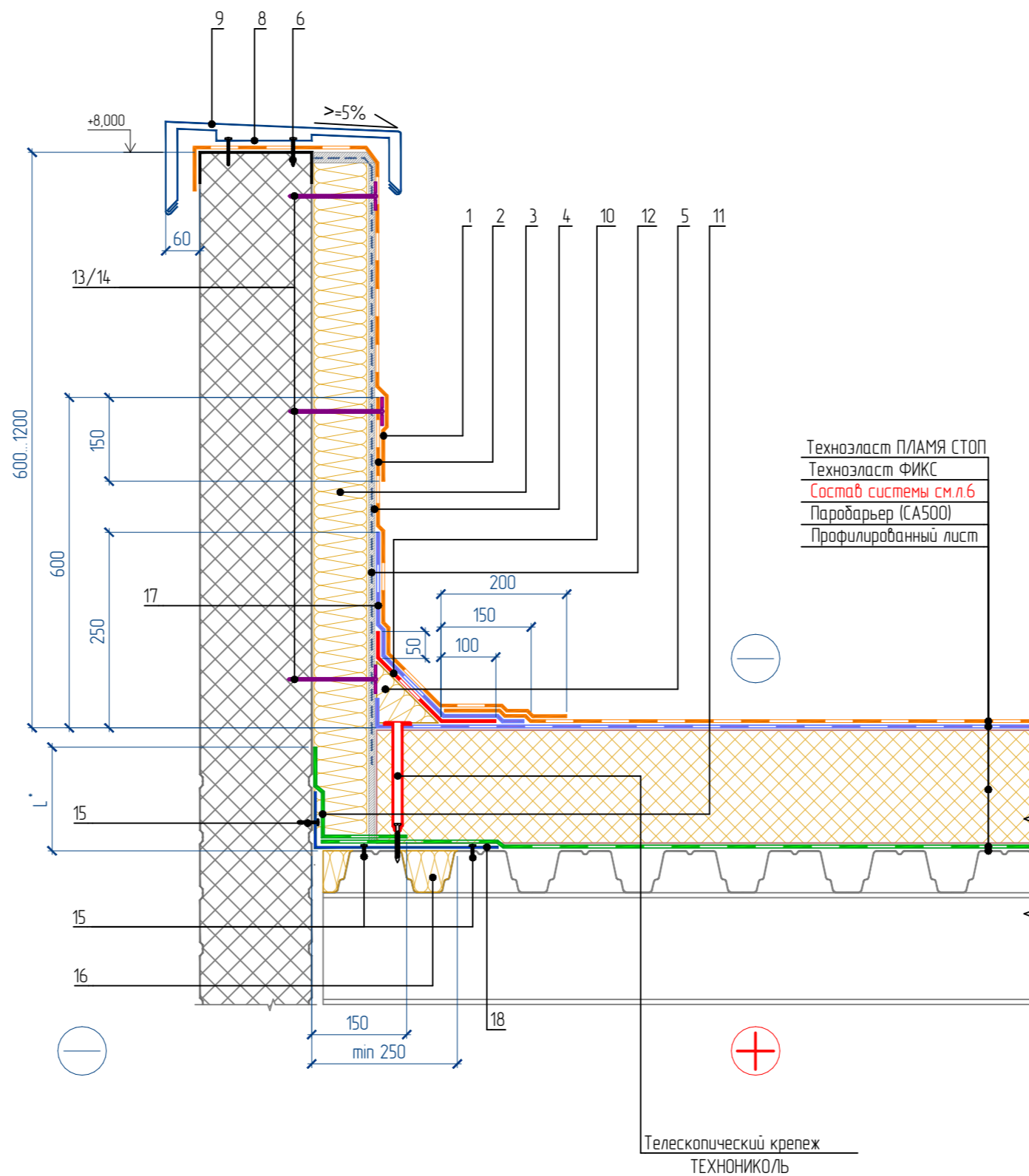


Спецификация на узел 6

Поз.	Наименование	Расход	Ед. изм.	Примечание
1	Парапетная воронка ТЕХНОНИКОЛЬ	1	шт.	
2	ТЕХНОРУФ Н ПРОФ		м ³	
3	Полоса из Паробарьера С		м ²	
4	Уголок из оцинкованной стали толщиной 0,7 мм		м.п.	
5	Саморез сверлоконечный 4,2 x 25 с прессшайбой	15	шт.	
6	ТЕХНОРУФ Н ПРОФ		м ³	
7	ЛПП или ЦСП -1		м ²	
8	Техноэласт ЭПП		м ²	(усиление)
9	Техноэласт ЭПП		м ²	
10	Техноэласт ПЛАМЯ СТОП		м ²	
11	Праймер битумный ТЕХНОНИКОЛЬ №01		л	
12	ЛПП или ЦСП -1		м ²	
13	Праймер битумный ТЕХНОНИКОЛЬ №01		л	

- L* - высота заведения пароизоляции. Пароизоляция в местах примыкания теплоизоляционного слоя к стенам, стенкам фонарей, шахтам и оборудованию, проходящему через покрытие или чердачное перекрытие, должна быть поднята на высоту не менее толщины теплоизоляционного слоя и приклеена к вертикальной поверхности.
- ** - в спецификации указан средний расход из расчета 5 шт. на 1 м.п. (шаг 200). При необходимости скорректировать расход с учетом шага волны профилированного листа основания.

Узел 7. Примыкание к парапету высотой от 600мм до 1200мм с утеплением и заведением гидроизоляции на парапет

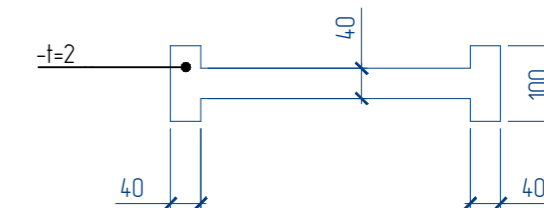


- L* - высота заведения пароизоляции. Пароизоляция в местах примыкания теплоизоляционного слоя к стенам, стенкам фонарей, шахтам и оборудованию, проходящему через покрытие или чердачное перекрытие, должна быть поднята на высоту не менее толщины теплоизоляционного слоя и приклеена к вертикальной поверхности, а в местах деформационных швов заведена на металлический компенсатор с образованием складки.
- ** При высоте примыкания к парапету более 450 мм необходимо предусмотреть дополнительное крепление кровельного ковра к вертикальной поверхности с помощью прижимной рейки. Прижимная рейка устанавливается не более чем через 450-500 мм по вертикали.

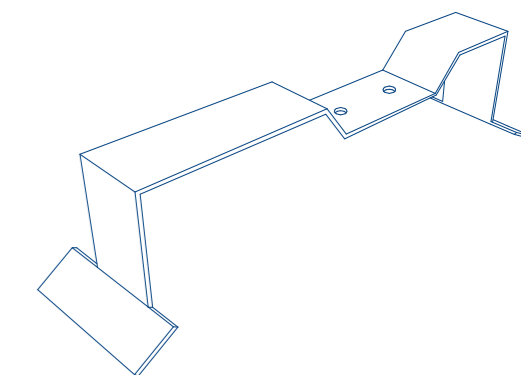
Спецификация на узел 7

Поз.	Наименование	Расход на 1 м.п.	Ед. изм.	Примечание
1	Техноэласт ПЛАМЯ СТОП		м ²	
2	Техноэласт ПЛАМЯ СТОП		м ²	
3	ТЕХНОРУФ Н ПРОФ		м ³	
4	ЛПП или ЦСП -1		м ²	
5	ТЕХНОНИКОЛЬ ГАЛТЕЛЬ		шт.	
6	Саморез остраконечный 4,8 x 50	3,4	шт.	
8	К-1 Крепежный элемент (кастыль)	1,70	шт.	
9	Ф-1 Отлив из оцинкованной стали (колпак)	1,00	м.п.	
10	Техноэласт ЭПП	0,35	м ²	
11	Паробарьер С		м ²	
12	Праймер ТЕХНОНИКОЛЬ №01		л	
13	Саморез сверлоконечный 4,8 x L		шт.	
14	Тарельчатый элемент ТЕХНОНИКОЛЬ		шт.	
15	Саморез сверлоконечный 4,2 x 25 с прессшайбой	10	шт.	
16	ТЕХНОРУФ Н ПРОФ		м ³	
17	Техноэласт ЭПП	0,55	м ²	
18	Уголок из оцинкованной стали толщиной 0,7 мм		м.п.	

Позиция 8



Позиция 8. Схемагиба

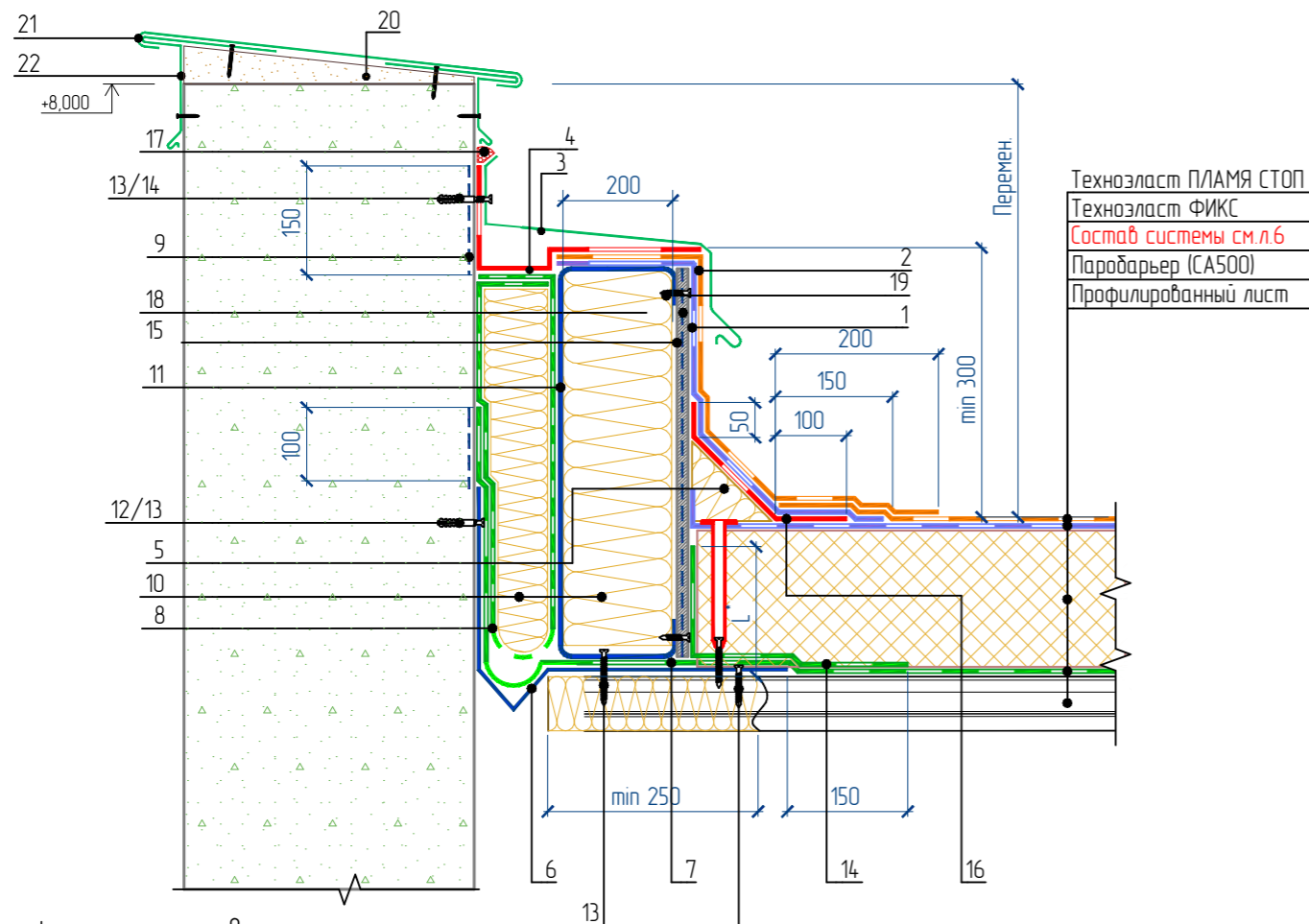


ИП 10-21-AP

Здание торгового назначения расположенное по адресу:
Свердловская область, Сысертский район, г. Арамилы, ул. Новая, 2А

Изм.	Колуч.	Лист	№Дак.	Подп.	Дата	Стадия	Лист	Листов
Разработал	Бочкарев В.М.				01.22	Р	14	
Разработал	Маклакова Е.О.				01.22			
Проверил	Бочкарева Ю.Я.				01.22			
Н. контроль	Суворова О.В.				01.22	Узлы 6, 7		Индивидуальный предприниматель Бочкарев Владимир Максимович ОГРНИП 31696580006191

Узел 8. Деформационный шов в примыкании к стене из блоков

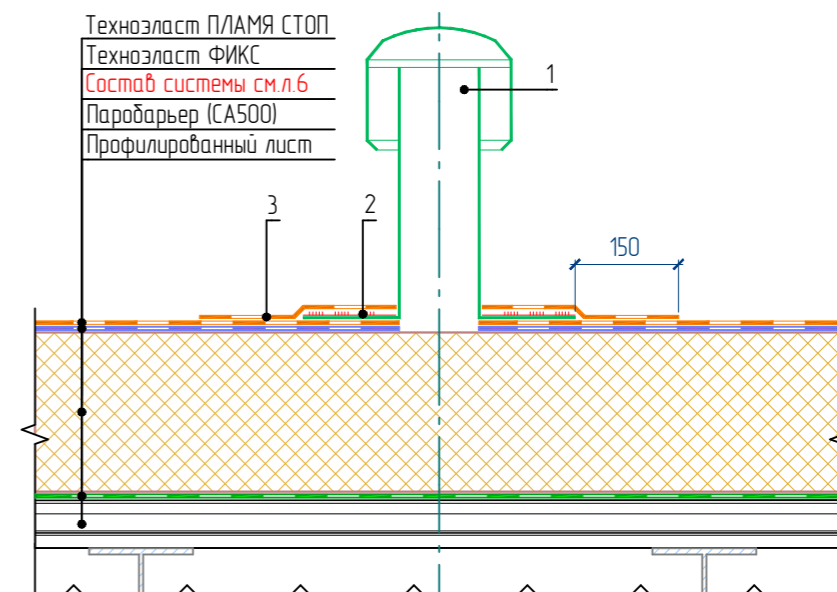


Спецификация на узел 8

Поз.	Наименование	Расход на 1 м.п.	Ед. изм.	Примечание
1	Техноэласт ЭПП		м ²	
2	Техноэласт ПЛАМЯ СТОП		м ²	
3	Ф-2. Фартук из оцинкованной стали	1,00	м.п.	
4	Техноэласт ФЛЕКС		м ²	
5	ТЕХНОНИКОЛЬ ГАЛТЕЛЬ		шт.	
6	Компенсатор из оцинкованной стали	1,00	м.п.	
7	Паробарьер С		м ²	
8	Паробарьер С		м ²	
9	Праймер битумный ТЕХНОНИКОЛЬ №01	0,25	кг/м.п.	
10	ТЕХНОЛАЙТ ЭКСТРА		м ³	
11	Профиль из оцинкованной стали		м.п.	
12	Саморез остроконечный 4,8 х 50	15	шт.	
13	Анкерный элемент ТЕХНОНИКОЛЬ 8х45	15	шт.	
14	Паробарьер С		м ²	
15	ЛПП или ЦСП-1		м ²	
16	Техноэласт ЭПП	0,35	м ²	
17	Мастика ТЕХНОНИКОЛЬ №71	150	г/м.п.	
18	Праймер битумный ТЕХНОНИКОЛЬ №01		кг/м.п.	
19	Саморез остроконечный 4,8 х 50		шт.	
20	Цементно-песчаная стяжка уклонообразующая по метал. сетке		м ³	
21	Ф-3. Фартук из оцинкованной стали		м.п.	
22	К-2. Крепежный элемент		м.п.	

- L* - высота заведения пароизоляции. Пароизоляция в местах примыкания теплоизоляционного слоя к стенам, стенкам фонарей, шахтам и оборудованию, проходящему через покрытие или чердачное перекрытие, должна быть поднята на высоту не менее толщины теплоизоляционного слоя и приклеена к вертикальной поверхности, а в местах деформационных швов заведена на металлический компенсатор с образованием складки.
- Для организации плавного перехода на вертикаль допускается применение готового изделия из минераловатных плит повышенной жесткости со сторонами до 100 мм - ТЕХНОНИКОЛЬ ГАЛТЕЛЬ.

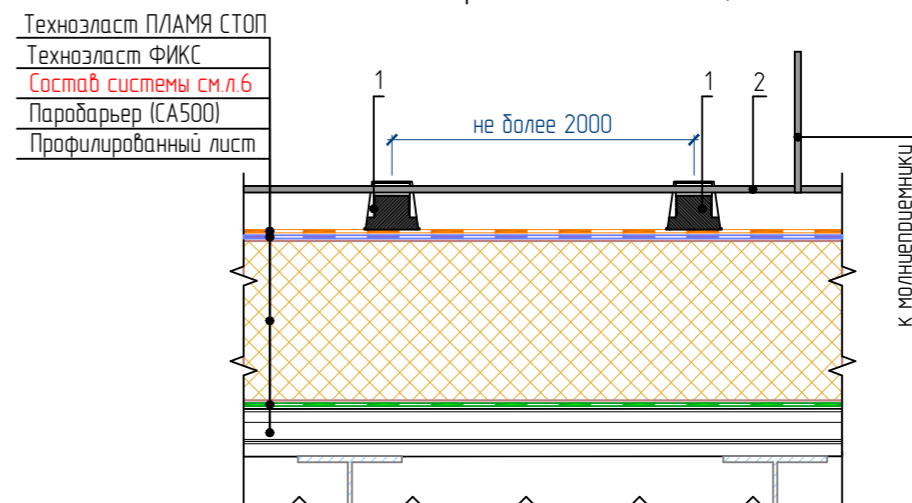
Узел 9. Примыкание к кровельному аэратору



Спецификация на узел 9

Поз.	Наименование	Расход	Ед. изм.	Примечание
1	Кровельный аэратор	1	шт.	
2	Мастика кровельная ТЕХНОНИКОЛЬ №71		м ²	
3	Техноэласт ПЛАМЯ СТОП		м ²	

Узел 10. Устройство молниезащиты



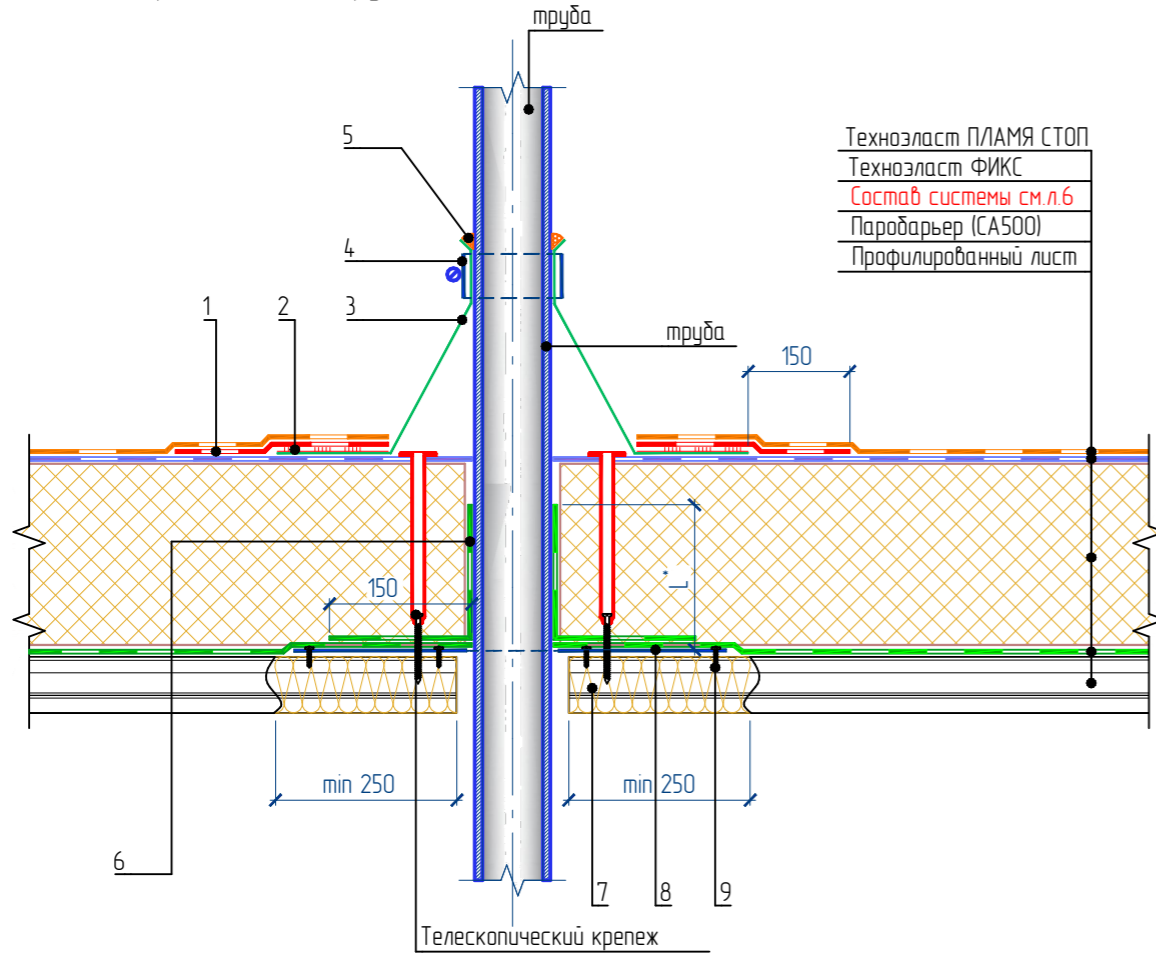
Спецификация на узел 10

Поз.	Наименование	Расход	Ед. изм.	Примечание
1	Держатель молниеотвода (подставка) ТЕХНОНИКОЛЬ		шт.	
2	Металлическая сетка молниеотвода Ø8 мм		м.п.	

Держатели молниеотвода подставки устанавливаются свободно по всей площади крыши без фиксации к кровле и заполняются песком или уем.-песч.раствором. На подставки укладывается сетка молниеотвода.

ИП 10-21-АР					
Здание торгового назначения расположенное по адресу: Свердловская область, Сысертский район, г. Арамиль, ул. Новая, 2А					
Изм.	Колуч.	Лист	№Док.	Подп.	Дата
Разработал	Бочкарев В.М.			<i>[Signature]</i>	01.22
Разработал	Маклакова Е.О.			<i>[Signature]</i>	01.22
Проверил	Бочкарева Ю.Я.			<i>[Signature]</i>	01.22
Н. контроль	Суворова О.В.			<i>[Signature]</i>	01.22
Узлы 8, 9, 10					Стадия
					Лист
					Листов
Индивидуальный предприниматель Бочкарев Владимир Максимович ОГРНИП 316965800006191					Р
					15

Узел 11. Присоединение к трубе

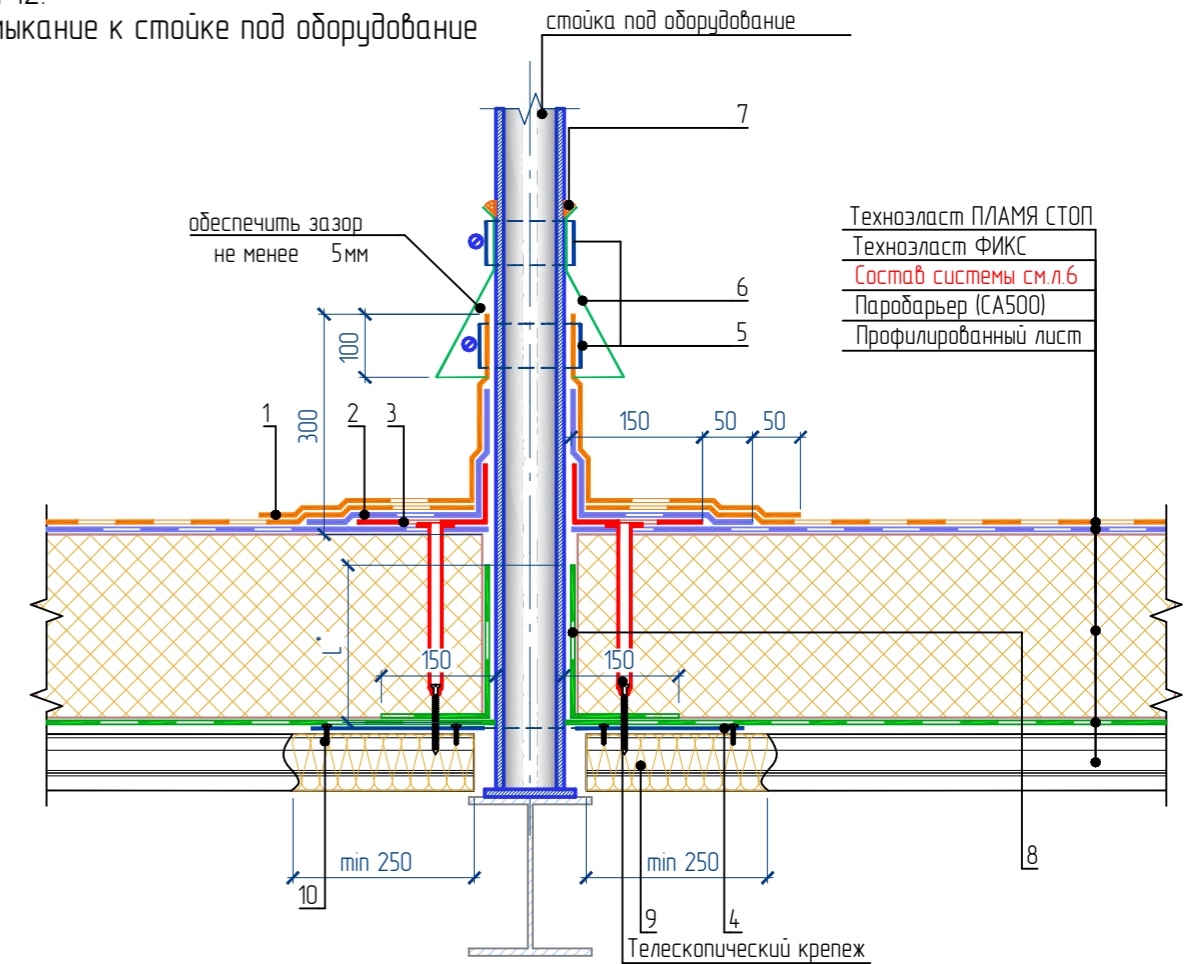


Спецификация на узел 11

Поз.	Наименование	Расход	Ед. изм.	Примечание
1	Техноэласт ЭПП		м ²	
2	Мастика ТЕХНОНИКОЛЬ №71		-	
3	Фасонная деталь из ЭПДМ-резины	1	шт.	
4	Обжимной металлический хомут	1	шт.	
5	Мастика ТЕХНОНИКОЛЬ №71	150	г/м.п.	
6	Паробарьер С		м ²	
7	ТЕХНОРУФ Н ПРОФ		м ³	
8	Лист из оцинкованной стали толщиной 0,7 мм		м ²	
9	Саморез 4,2 x 25 сверло с прессшайбой	12	шт.	

1. Высоту трубы над кровельным ковром принять не менее 500 мм.
2. Данный узел применять для одиночных труб холодных труб диаметром до 250 мм, анкеров, антенных растяжек.
3. L* - высота заведения пароизоляции. Пароизоляция в местах присоединения теплоизоляционного слоя к стенам, стенкам фонарей, шахтам и оборудованию, проходящему через покрытие или чердачное перекрытие, должна быть поднята на высоту не менее толщины теплоизоляционного слоя и приклеена к вертикальной поверхности, а в местах деформационных швов заведена на металлический компенсатор с образованием складки.

Узел 12. Присоединение к стойке под оборудование



Спецификация на узел 12

Поз.	Наименование	Расход	Ед. изм.	Примечание
1	Техноэласт ПЛАМЯ СТОП		м ²	
2	Техноэласт ЭПП		м ²	
3	Техноэласт ЭПП		м ²	(усиление)
4	Лист из оцинкованной стали толщиной 0,7 мм		м ²	
5	Обжимной металлический хомут	2	шт.	
6	Юбка из металла	1	шт.	
7	Мастика ТЕХНОНИКОЛЬ №71	150	г/м.п.	
8	Паробарьер С		м ²	
9	ТЕХНОРУФ Н ПРОФ		м ³	
10	Саморез 4,2 x 25 сверло с прессшайбой	12	шт.	

1. Высоту трубы над кровельным ковром принять не менее 500 мм.
2. При забарите сечения стойки более 100 мм выполнять переходный бортик на вертикаль из ТЕХНОНИКОЛЬ ГАЛТЕЛЬ (либо аналог)

ИП 10-21-АР

Здание торгового назначения расположенное по адресу:
Свердловская область, Сыертский район, г. Арамилы, ул. Новая, 2А

Изм.	Колуч.	Лист	№Док.	Подп.	Дата	Стадия	Лист	Листов
Разработал	Бочкарев В.М.				01.22	Р	16	
Разработал	Маклакова Е.О.				01.22			
Проверил	Бочкарева Ю.Я.				01.22			
Н. контроль	Суворова О.В.				01.22	Узлы 11, 12		Индивидуальный предприниматель Бочкарев Владимир Максимович ОГРНИП 316965800006191